
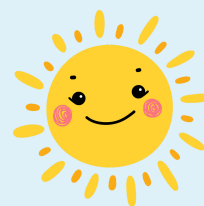


Ouvidoria Enel Green Power

A ouvidoria é um canal direto com a gente.
Envie suas sugestões, dúvidas e reclamações.

 Ligue 0800 285 3455



CARTILHA DE EDUCAÇÃO AMBIENTAL

MEU AMBIENTE SUSTENTÁVEL



**Enel Compartilha
Atitude Verde**

UHE PARANAPANEMA

A Usina Hidrelétrica Paranapanema é um lugar especial onde a força da água do rio é usada para produzir energia elétrica, aquela que chega até nossas casas e escolas, e que usamos todos os dias para ligar luzes, eletrodomésticos e aparelhos eletrônicos.

Ela está localizada no rio Paranapanema, que nasce no interior do estado de São Paulo e passa por muitos municípios até chegar ao estado do Paraná. O rio é muito comprido e tem quase 1.000 quilômetros! A usina foi construída na cidade de Piraju-SP, onde forma um lago chamado reservatório, que guarda a água para a geração de energia.

Você deve estar se perguntando: por que estamos te contando tudo isso? Porque queremos que você também seja um guardião ou guardiã da natureza! Esta cartilha faz parte do Programa de Comunicação Social da Usina Hidrelétrica de Paranapanema, que tem o objetivo de conversar com crianças e suas comunidades sobre a importância de cuidar do nosso planeta. Queremos estar mais próximos das pessoas que vivem perto da usina, compartilhando ideias e aprendendo juntos.

Ao ler este material, você vai entender melhor como proteger o meio ambiente, principalmente quando falamos sobre o lixo, que também é chamado de resíduo sólido. Vai descobrir por que é tão importante jogar o lixo no lugar certo, como podemos produzir menos lixo e o que podemos fazer para ajudar os animais, as plantas e toda a biodiversidade que vive pertinho de nós. Ao final, temos certeza que você estará ainda mais preparado para ser um verdadeiro amigo da natureza, ajudando a cuidar do nosso planeta todos os dias.

Desejamos uma ótima leitura e até a próxima!

A região onde a usina está é muito importante para a natureza. Lá existem dois tipos diferentes de vegetação: a Mata Atlântica, que tem árvores altas e floresta fechada, e o Cerrado, com árvores retorcidas, arbustos e muitas flores. Esse encontro de dois biomas é chamado de ecótono, e faz com que a área tenha muita biodiversidade, ou seja, uma grande variedade de plantas e animais.

Monitoramentos ambientais realizados na região registraram uma expressiva diversidade de animais terrestres e aquáticos. Foram identificadas:



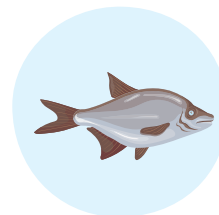
138 espécies de aves (avifauna)



71 espécies de mamíferos, sendo 45 não voadores e 26 voadores



41 espécies de herpetofauna (como sapos, lagartos e cobras)



30 espécies de peixes (ictiofauna)

Essa biodiversidade reforça a importância dos programas de monitoramento, conservação e reflorestamento promovidos no entorno da Usina, assegurando o equilíbrio ecológico e a sustentabilidade da geração de energia.

Proteger esses animais e o ambiente onde vivem é uma missão muito importante. Cada um de nós pode ajudar a cuidar da natureza e manter esse equilíbrio. Afinal, todos fazemos parte do planeta!





O QUE É DEGRADAÇÃO AMBIENTAL

E COMO O LIXO CONTRIBUI PARA ISSO?

Você já reparou como a natureza fica triste quando jogamos lixo fora do lugar? A degradação ambiental acontece quando o ser humano faz algo que prejudica o meio ambiente. Isso pode acontecer quando poluímos o ar, cortamos muitas árvores ou jogamos lixo nas ruas, nos rios, nas praias e até nas florestas.

O lixo é um dos maiores problemas para a natureza. Plásticos, papéis, embalagens, restos de comida... quando não são jogados no lugar certo, eles podem entupir bueiros, sujar os rios e matar animais que vivem na água e na terra. Além disso, alguns tipos de lixo demoram muitos e muitos anos para desaparecer da natureza, ou seja, para se decompor.

Por isso, é muito importante **cuidar do nosso lixo e jogá-lo sempre no lugar certo.**

Cada um de nós pode fazer a sua parte para proteger o planeta!



RESÍDUOS SÓLIDOS E OS TIPOS DE LIXO

Você sabia que o nome certo para o lixo é resíduo sólido? Isso quer dizer que resíduo sólido é todo material que jogamos fora depois de usar. Mas nem todo resíduo é igual, e cada tipo precisa de um cuidado especial.

VAMOS CONHECER OS PRINCIPAIS TIPOS DE LIXO:

Lixo orgânico – São os restos de comida, cascas de frutas e verduras. Eles podem virar adubo para plantas!



Lixo reciclável – Plásticos, papéis, metais e vidros que podem ser transformados em novos produtos. Basta separar e enviar para a reciclagem.



Lixo não reciclável – São os materiais que não podem ser reciclados, como papel higiênico usado, esponjas e alguns plásticos.



Lixo perigoso – Pilhas, baterias, lâmpadas, medicamentos vencidos. Esse tipo de lixo pode fazer mal à saúde e precisa ser descartado em locais especiais.



Separar o lixo em casa é um gesto simples, mas que ajuda muito o nosso planeta a ficar mais limpo e saudável!

SAIBA O TEMPO QUE A NATUREZA LEVA PARA FAZER A DECOMPOSIÇÃO DE ALGUNS MATERIAIS:

PAPÉL  De 3 a 6 meses	NYLON  Mais de 30 anos	TECIDO  De 6 mese a 1 ano	PLÁSTICO  Mais de 100 anos	ISOPOR  Tempo indeterminado
ALUMÍNIO  Cerca de 200 anos	CHICLETE  Cerca de 200 anos	PNEU  Tempo indeterminado	MADEIRA PINTADA  13 anos	VIDRO  1 Milhão de anos

A separação adequada por cores é importante para facilitar as etapas da reciclagem desses materiais ou para seu descarte mais adequado, contribuindo para que esses materiais não sejam destinados a lixões e aterros sanitários sem que se esgote todo o seu potencial.



Por que é importante reciclar?

Com o aumento da população e do avanço da tecnologia houve um aumento na geração de resíduos ao longo dos anos.

Assim, a reciclagem se torna um processo importante para diminuir a quantidade de resíduos no aterro sanitário e os impactos que eles causam, e também como forma de diminuir a necessidade por recursos naturais para a fabricação de novos produtos.

Só é possível aumentar a reciclagem com uma melhor coleta seletiva, ou seja, fazendo a separação do lixo e buscando alternativas para reciclar e reaproveitar.

Além disso, com a coleta seletiva é possível engajar as pessoas no processo de reciclagem através da conscientização. O processo também evita a contaminação do solo e da água, evita o desperdício de recursos naturais e contribui positivamente para a economia com a geração de novos empregos.



Você conhece as cores da coleta seletiva?



Compostagem

A compostagem é um processo simples que você pode contribuir com redução de resíduos. Através da ação biológica que transforma sobra de alimentos em adubo natural, um material rico em nutrientes para o solo. É uma prática sustentável que reduz a quantidade de lixo em aterros sanitários e ajuda a melhorar a qualidade do solo.

Como funciona a compostagem?

A compostagem é realizada por microrganismos (bactérias, fungos e actinomicetos) que decompõem a matéria orgânica em condições ideais de umidade, aeração e temperatura. Esses microrganismos se alimentam dos resíduos orgânicos, transformando-os em húmus, um material escuro e rico em nutrientes.

Você conhece as cores da coleta seletiva?



VAMOS BRINCAR?

Você deve colorir as lixeiras com a cor correspondente ao resíduo.



VIDRO

PAPEL

METAL

ORGÂNICO

**NÃO
RECICLÁVEL**

Cuidando dos nossos RESÍDUOS estamos cuidando do NOSSO PLANETA, e de tudo que existe nele.

Agora teste seus conhecimentos. Complete as frases utilizando a lista de palavras abaixo:

RECICLAR-ORGÂNICO-COLETA-PAPEL-METAIS-VIDRO-PLÁSTICO

1- A _____ seletiva é a separação de cada componente do lixo em lixeiras. especiais para que possa ser reciclado.

2-O _____ deve ser colocado na lixeira azul

3-O _____ deve ser colocado na lixeira vermelha.

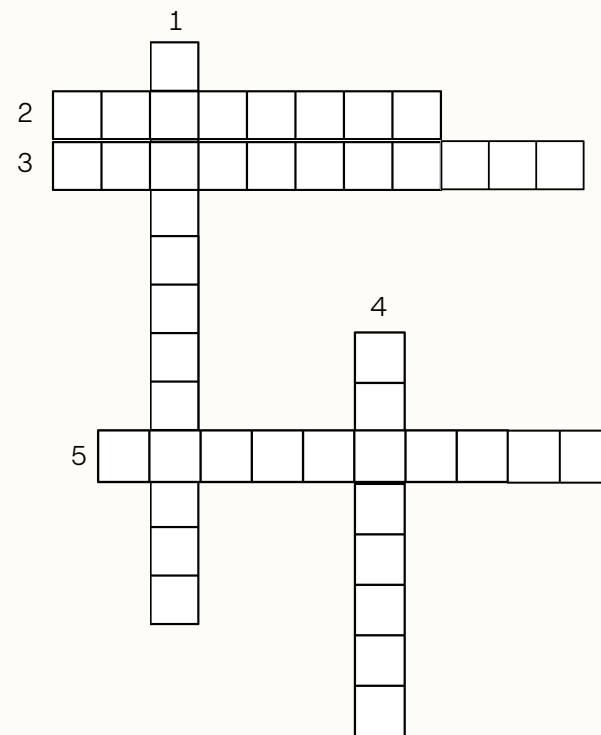
4-Os _____, como por exemplo, as latinhas de alumínio, devem ser colocados na lixeira amarela.

5-O _____ deve ser colocado na lixeira verde.

6-Os restos de alimentos que são chamados de lixo _____, devem ser colocados na lixeira marrom.

7- Ao _____ a garrafa pet de refrigerante, ela é transformada em um novo objeto. Por exemplo, pode ser usada na fabricação de camisas.

CRUZADINHA



1. Nome dado quando se derrubam várias árvores
2. Ato de colocar fogo na floresta
3. Quando não se aproveitam as coisas
4. Ação que prejudica o meio ambiente
5. Processo de transformar materiais usados em novos produtos

RESPOSTAS: DESMATAMENTO 2. DESPERDÍCIO 3. QUEIMADA 4. POLUIÇÃO 5. RECICLAGEM

VAMOS COLORIR?

