


Ouvidoria
Enel Green Power

A ouvidoria é um canal direto com a gente.
Envie suas sugestões, dúvidas e reclamações.

 Ligue 0800 285 3455



CARTILHA DE EDUCAÇÃO
AMBIENTAL PARA CRIANÇAS

MEU AMBIENTE SUSTENTÁVEL

UMA CAMPANHA



Enel Compartilha
Atitude Verde



enel
Green Power



GAJA
CONSULTORIA
SOCIOAMBIENTAL

enel
Green Power

CACHOEIRA DOURADA

Você sabia que existe uma usina chamada **Cachoeira Dourada** que usa a força do rio para produzir energia? Ela fica localizada no Rio Paranaíba entre 2 cidades, que são: Cachoeira Dourada em Goiás e Cachoeira Dourada em Minas Gerais e está funcionando desde a década de 1950. Essa energia foi muito importante até mesmo para a construção de Brasília, a capital do nosso país! Desde 1997, a usina faz parte do grupo Enel Green Power. Ela conta com 10 grandes máquinas que geram energia e juntas têm uma potência de 658 megawatts — é muita energia! Um detalhe interessante é que essa usina funciona no tipo “fio d’água”, que quer dizer que ela aproveita a força da água do rio sem precisar guardar tudo em grandes represas, o que ajuda a preservar a natureza.

Você deve estar se perguntando: por que estamos te contando tudo isso? Porque queremos que você também seja um guardião ou guardiã da natureza! Esta cartilha faz parte do Programa de Comunicação Social da Usina Hidrelétrica Cachoeira Dourada, que tem o objetivo de conversar com crianças e suas comunidades sobre a importância de cuidar do nosso planeta. Queremos estar mais próximos das pessoas que vivem perto da usina, compartilhando ideias e aprendendo juntos.

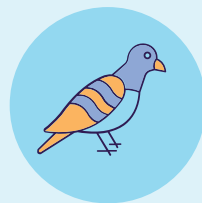
Ao ler este material, você vai entender melhor como proteger o meio ambiente, principalmente quando falamos sobre o lixo, que também é chamado de resíduo sólido. Vai descobrir por que é tão importante jogar o lixo no lugar certo, como podemos produzir menos lixo e o que podemos fazer para ajudar os animais, as plantas e toda a biodiversidade que vive pertinho de nós. Ao final, temos certeza de que você estará ainda mais preparado para ser um verdadeiro amigo da natureza, ajudando a cuidar do nosso planeta todos os dias.

Desejamos uma ótima leitura e até a próxima!

A Usina Hidrelétrica Cachoeira Dourada está localizada em um lugar muito especial da natureza, onde se encontram dois biomas importantes do Brasil: o Cerrado e a Mata Atlântica. Esse tipo de região é chamado de ecótono e possui uma biodiversidade incrível, ou seja, muitos tipos diferentes de plantas e animais que vivem juntos nesse espaço.

Para entender melhor as plantas dessa área, foi feito um estudo chamado levantamento florístico, onde foram encontradas espécies muito importantes e protegidas por lei. Entre elas estão o Gonçalo-Alves (*Astronium fraxinifolium*), a Aroeira (*Myracrodruon urundeuva*) e o famoso Ipê (*Handroanthus sp.*), conhecido por suas flores coloridas. Essas árvores são tão valiosas para o meio ambiente que não podem ser cortadas sem autorização.

A riqueza de vida da região vai além das plantas. Muitos animais também vivem perto da usina. De acordo com um estudo feito em 2021, chamado PACUERA (Plano Ambiental de Conservação e Uso em torno do Reservatório), foram registradas:



191 espécies de aves
(como passarinhos e aves de rapina)



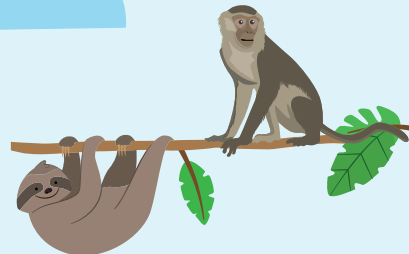
23 espécies de mamíferos



45 espécies de herpetofauna
(como sapos, lagartos e cobras)

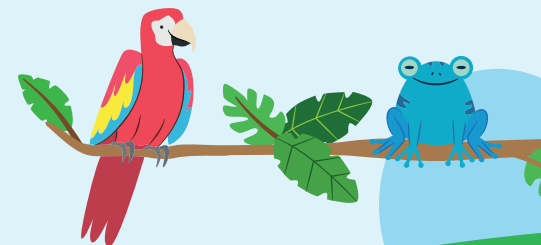


141 espécies de peixes
sendo que 65 delas foram encontradas diretamente na área da usina.

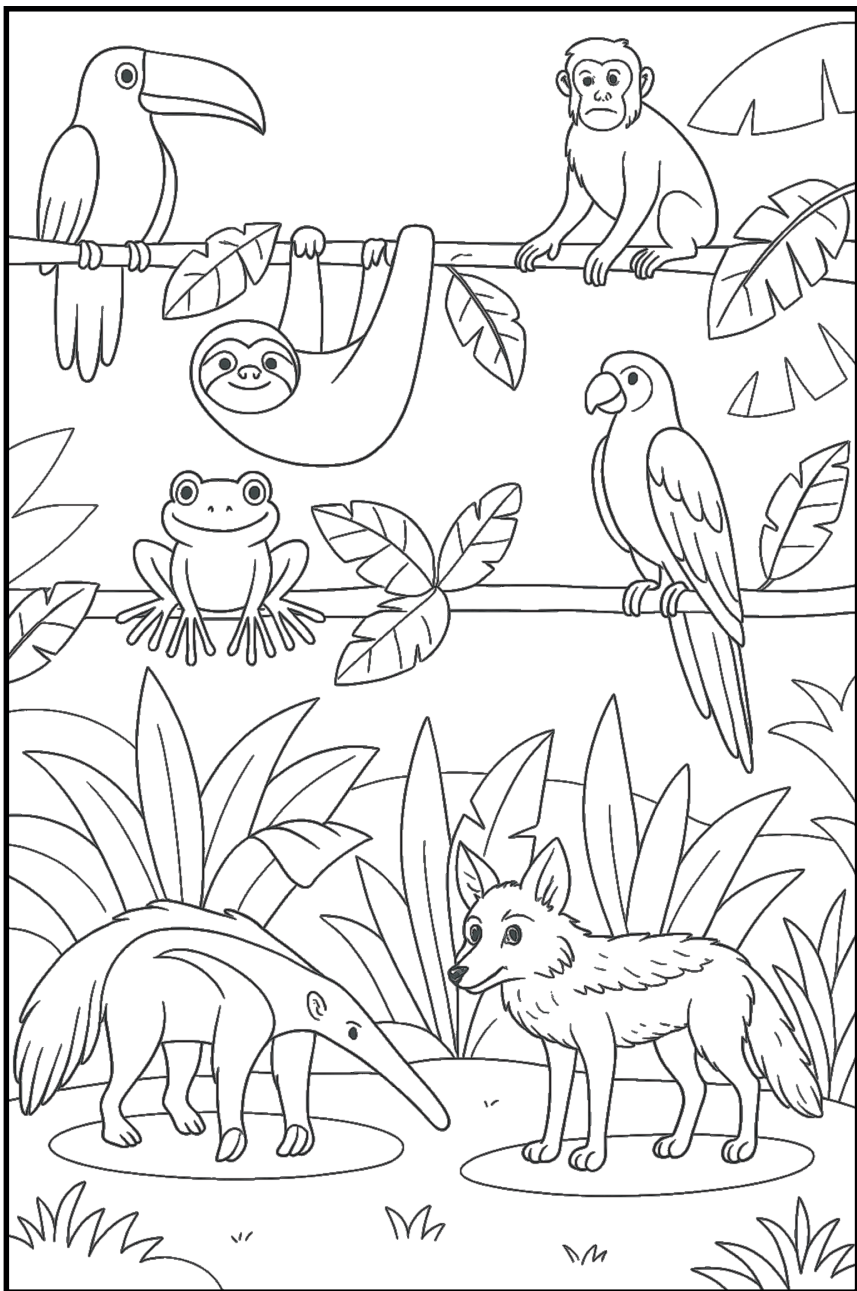


Alguns desses animais estão ameaçados de extinção, o que significa que eles correm risco de desaparecer da natureza. Entre eles estão o lobo-guará, a lontra, o macaco-prego, o tamanduá-bandeira e a onça-parda. Esses animais são protegidos por regras nacionais e internacionais para que possam continuar vivendo livres na natureza.

Proteger esses bichos e o ambiente onde vivem é uma missão muito importante. Cada um de nós pode ajudar a cuidar da natureza e manter esse equilíbrio tão especial. Afinal, todos fazemos parte dessa grande e maravilhosa biodiversidade!



VAMOS COLORIR OS ANIMAIS



O QUE É

DEGRADAÇÃO AMBIENTAL

E COMO O LIXO
CONTRIBUI PARA ISSO?

Você já reparou como a natureza fica triste quando jogamos lixo fora do lugar? A degradação ambiental acontece quando o ser humano faz algo que prejudica o meio ambiente. Isso pode acontecer quando poluímos o ar, cortamos muitas árvores ou jogamos lixo nas ruas, nos rios, nas praias e até nas florestas.

O lixo é um dos maiores problemas para a natureza. Plásticos, papéis, embalagens, restos de comida, quando não são jogados no lugar certo, podem entupir bueiros, sujar os rios e matar animais que vivem na água e na terra. Além disso, alguns tipos de lixo demoram muitos e muitos anos para desaparecer da natureza.

Por isso, é muito

IMPORTANTE CUIDAR DO NOSSO LIXO

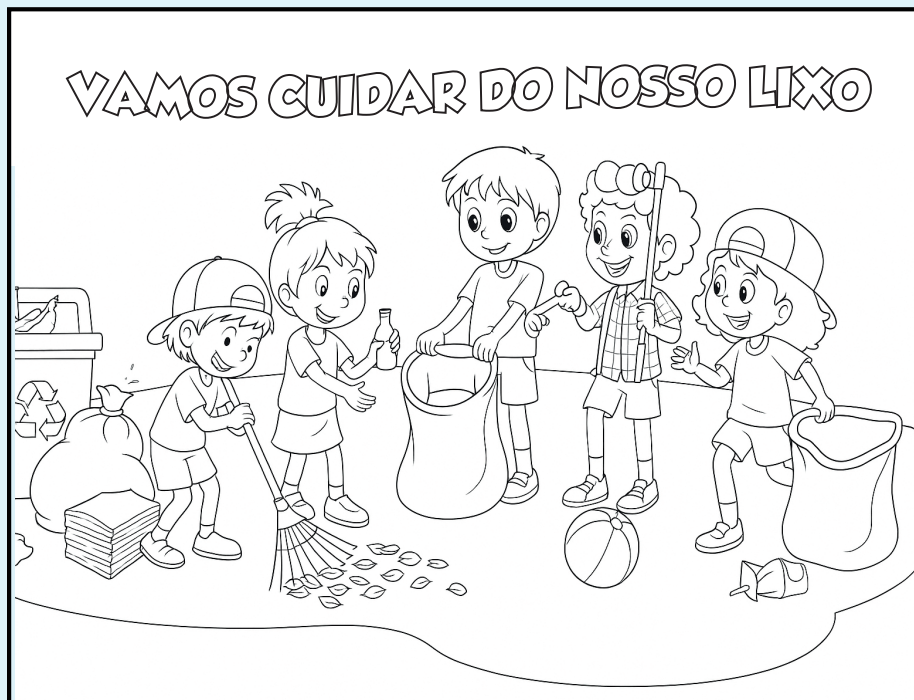
e jogá-lo sempre no lugar certo.

Cada um de nós pode fazer a sua parte
para proteger o planeta!



SAIBA O TEMPO QUE A NATUREZA LEVA PARA FAZER A DECOMPOSIÇÃO DE ALGUNS MATÉRIAS:

 <p>PAPEL De 3 a 6 meses</p>	 <p>NYLON Mais de 30 anos</p>	 <p>PANO De 6 meses a 1 ano</p>	 <p>PLÁSTICO Mais de 100 anos</p>	 <p>CIGARRO 5 anos</p>
 <p>METAL Mais de 100 anos</p>	 <p>CHICLETE 5 anos</p>	 <p>BORRACHA Tempo indeterminado</p>	 <p>MADEIRA 13 anos</p>	 <p>VIDRO 1 milhão de anos</p>



VAMOS CUIDAR DO NOSSO LIXO

O QUE SÃO RESÍDUOS SÓLIDOS E QUAIS SÃO OS TIPOS DE LIXO?

Você sabia que o nome certo para o lixo é resíduo sólido? Isso quer dizer que resíduo sólido é todo material que jogamos fora depois de usar. Mas nem todo resíduo é igual, e cada tipo precisa de um cuidado especial.

Vamos conhecer os principais tipos de lixo:

LIXO ORGÂNICO

São restos de comida, cascas de frutas e verduras. Eles podem virar adubo para plantas!

LIXO RECICLÁVEL

Plásticos, papéis, metais e vidros que podem ser transformados em novos produtos. Basta separar e enviar para a reciclagem.

LIXO NÃO RECICLÁVEL

São materiais que não podem ser reciclados, como papel higiênico usado, esponjas e alguns plásticos.

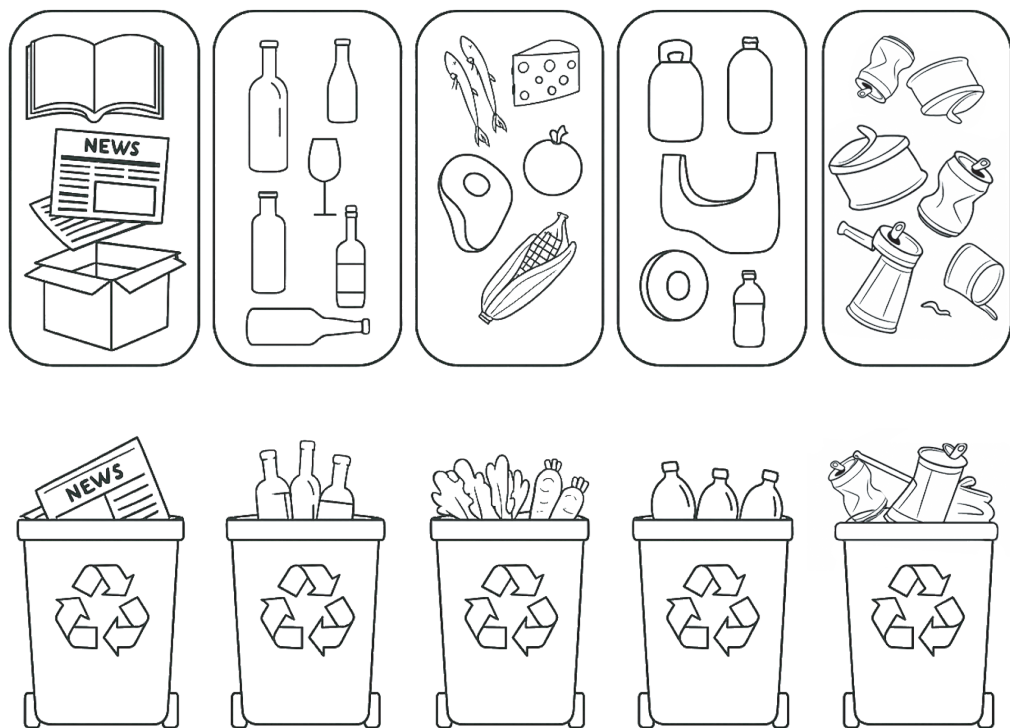
LIXO PERIGOSO

Pilhas, baterias, lâmpadas, medicamentos vencidos. Esse tipo de lixo pode fazer mal à saúde e precisa ser descartado em locais especiais.

Separar o lixo em casa é um gesto simples, mas que ajuda muito o nosso planeta a ficar mais limpo e saudável!



REDUZA REUSE RECYCLE

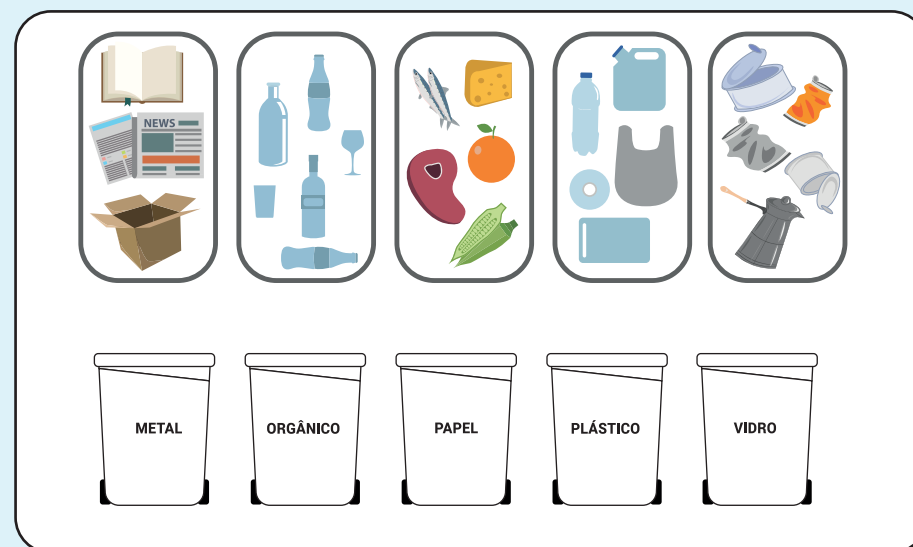


POR QUE SEPARAR O LIXO É IMPORTANTE?

Porque ajuda na **RECICLAGEM** que é o processo de transformar resíduos em novos produtos, ajuda também na **COMPOSTAGEM** onde os **RESÍDUOS ORGÂNICOS** são transformados em adubo, ajuda na **REDUÇÃO DE RESÍDUOS** onde você tem que pensar em uma maneira de **REDUZIR** os resíduos, como por exemplo: comprando apenas o necessário, evitando produtos com embalagens excessivas etc., sem contar que ainda nos ensina **REUTILIZAR** algo novamente em vez de jogarmos fora.

Agora é a sua vez!

Pinte as lixeiras com as cores corretas e ligue os objetos a lixeira certa.



ENTENDA O PROCESSO DE COMPOSTAGEM DO LIXO ORGÂNICO



ALIMENTAR

RECICLAR

COMPOSTAR

ADUBAR

PLANTAR

POR QUE SEPARAR O LIXO É IMPORTANTE?

Cuidando dos nossos **RESÍDUOS** estamos cuidando do **NOSSO PLANETA**, e tudo que existe dentro dele.



**FAÇA SUA PARTE E
CUIDE DO NOSSO
PLANETA!**



**AGORA PARA SABER SE VOCÊ APRENDEU
TUDO DIREITINHO, FAÇA A PALAVRA CRUZADA
UTILIZANDO AS PALAVRAS DO QUADRO ABAIXO.**

RECICLAR - ORGÂNICO - COLETA - PAPEL - METAIS - VIDROS - PLÁSTICO

- 1- A _____ seletiva é a separação de cada componente do lixo em lixeiras especiais para que possa ser reciclado.
- 2- O _____ deve ser colocado na lixeira azul.
- 3- O _____ deve ser colocado na lixeira vermelha.
- 4- Os _____ como por exemplo, as latinhas de alumínio, devem ser colocados na lixeira amarela.
- 5- O _____ deve ser colocado na lixeira verde.
- 6- Os restos de alimentos que são chamados de lixo _____ devem ser colocados na lixeira marrom.
- 7- Ao _____ a garrafa pet de refrigerante, ela é transformada em um novo objeto. Por exemplo, pode ser usada na fabricação de camisas.