

Ouvidoria
Enel Green Power

A ouvidoria é um canal direto
com a gente.
Envie suas sugestões, dúvidas e
reclamações.

 Ligue 0800 285 3455

 Enel Compartilha
Atitude Verde



USINA HIDRELÉTRICA
VOLTA GRANDE



Organização e ocupação da UHE Volta Grande

A Usina Hidrelétrica Volta Grande está localizada na divisa entre os estados de Minas Gerais e São Paulo, nos municípios de Conceição das Alagoas / MG (margem direita) e Miguelópolis / SP (margem esquerda). A estrutura está localizada na cascata do Rio Grande (Bacia do Rio Paraná).

A Agência Nacional de Energia Elétrica (Aneel) estabeleceu novas regras para a segurança de barragens de usinas hidrelétricas e a ocupação em área de proteção da barragem.

Segurança no entorno da Usina

Existem moradias que ocupam áreas em volta da barragem da Usina e esses locais de ocupação exigem uma atenção em relação a segurança. Aumentando o risco de penetração e poluição, além de afetar a qualidade da água que todos utilizam.

Para mais informações sobre o Programa Enel Compartilha Atitude Verde acesse:

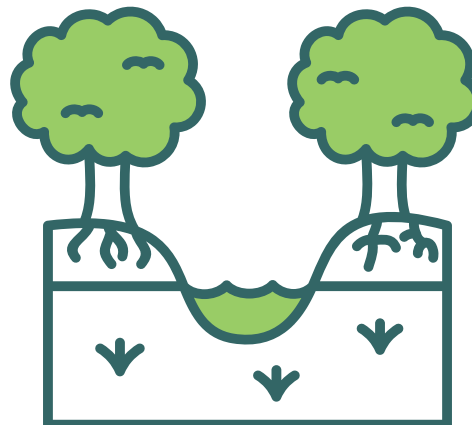


Preservação da Mata Ciliar

É importante garantir a preservação da vegetação em torno dos rios e nascentes, pois são áreas essenciais que garantem a segurança,

O equilíbrio ecológico e desempenham um papel fundamental na proteção dos corpos d'água na melhoria da qualidade da água e na preservação da biodiversidade e bem-estar de toda a população.

As ocupações irregulares são uma ameaça a preservação das matas ciliares e podem levar a consequências ambientais e riscos à vida.



As matas ciliares são áreas de preservação permanentes protegidas por lei e desempenham diversas funções, entre as quais:

- Absorvem e retêm a água, liberando-a gradualmente para o lençol freático e para os corpos d'água
- Retêm sedimentos e nutrientes carregados pela água das chuvas
- Retêm parte de poluentes químicos, como agrotóxicos Contribuem para a fixação do solo, evitando deslizamentos de terra
- Funcionam como corredores ecológicos, permitindo a deslocação de animais silvestres
- Atuam na fixação do carbono, ajudando a minimizar o efeito estufa.

Por que isso é tão importante?

A preservação dessas áreas é essencial não apenas para a proteção dos recursos hídricos, mas também para a segurança de toda a comunidade. Um risco de conservação para estas áreas são as ocupações irregulares que podem levar a consequências ambientais e riscos à vida.

O que você pode fazer?

- Respeite as normas: Não realize ocupações nessas áreas. Sua colaboração é vital para garantir a segurança de todos.
- Se você tem dúvidas quanto a localização do seu imóvel, entre em contato com os órgãos responsáveis. Sua informação pode ajudar a garantir a segurança ambiental.