


Ouvidoria
Enel Green Power

A ouvidoria é um canal direto com a gente.
Envie suas sugestões, dúvidas e reclamações.

 Ligue 0800 285 3455



CARTILHA DE EDUCAÇÃO
AMBIENTAL PARA CRIANÇAS

MEU AMBIENTE SUSTENTÁVEL

UMA CAMPANHA



Enel Compartilha
Atitude Verde



enel
Green Power



GAJA
CONSULTORIA
SOCIOAMBIENTAL

enel
Green Power

UHE VOLTA GRANDE

A Usina Hidrelétrica Volta Grande está localizada na divisa entre os estados de Minas Gerais e São Paulo, é operada pela Enel Green Power e está situada nos municípios de Conceição das Alagoas/MG (margem direita) e Miguelópolis/SP (margem esquerda). Além disso, sua estrutura está localizada na cascata do Rio Grande (Bacia do Rio Paraná). A usina usa a força da água do rio para gerar energia limpa podendo contribuir o Sistema Interligado - SIN em todo o Brasil.

Dessa maneira, a usina gerada em Volta Grande, chega nas casas, escolas e empresas, ajudando no dia a dia de muitas pessoas em todo o país. Além de produzir energia, a Enel Green Power se preocupa com o meio ambiente e com as pessoas que vivem perto da usina. A empresa executa programas ambientais e sociais que ajudam a preservar a natureza e a apoiar as comunidades locais na conscientização sobre o uso adequado de recursos hídricos, cuidados ambientais e sobre sustentabilidade.

Desejamos uma ótima leitura e até a próxima!

A Usina Hidrelétrica Volta Grande está localizada em um lugar muito especial da natureza, onde se encontram dois biomas importantes do Brasil: o Cerrado e a Mata Atlântica. Esse tipo de região é chamado de ecótono e possui uma biodiversidade incrível, ou seja, muitos tipos diferentes de plantas e animais que vivem juntos nesse espaço.

Para entendermos melhor sobre a vegetação dessa área, explicamos que a UHE Volta Grande tem uma vegetação própria por conta da Floresta Estacional Semidecidual (FESD). É caracterizada por ter árvores que perdem parte das folhas durante a estação seca, e que se adaptam às condições climáticas de regiões com estações bem definidas, é muito característica do bioma mata atlântica.

A riqueza de vida na nossa região vai além das plantas, muitos animais também vivem na vegetação próximo da Usina. De acordo com um estudo feito em 2021 foram registradas:



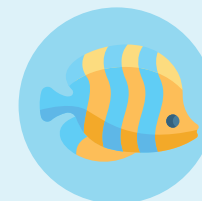
205 espécies de aves



27 espécies de mamíferos não voadores e 18 espécies de mamíferos voadores



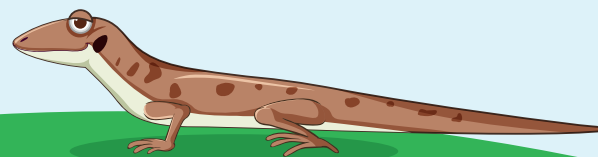
25 espécies de herpetofauna (como anfíbios), e 16 répteis como lagartos



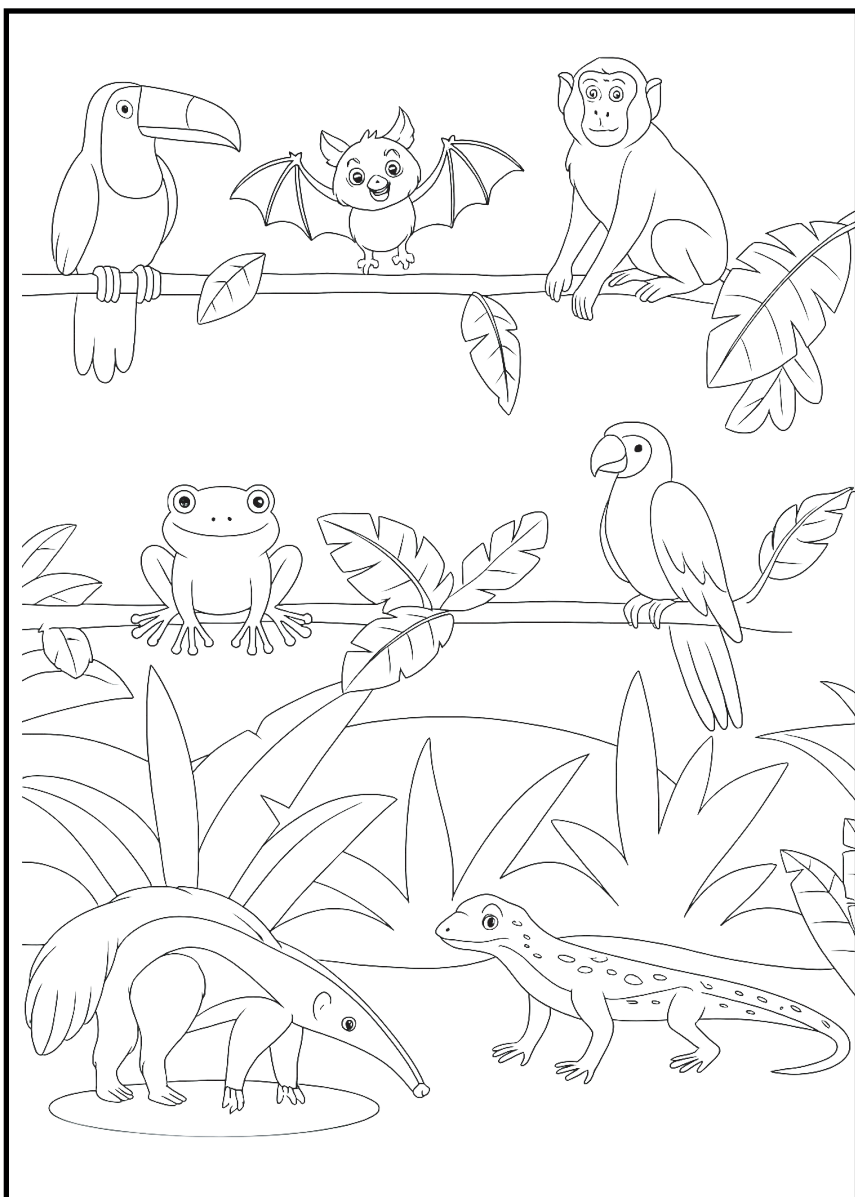
41 espécies de Ictiofauna como peixes



Proteger esses bichos e o ambiente onde vivem é uma missão muito importante. Cada um de nós pode ajudar a cuidar da natureza e manter esse equilíbrio tão especial. Afinal, todos fazemos parte dessa grande e maravilhosa biodiversidade!



VAMOS COLORIR OS ANIMAIS



O QUE É

DEGRADAÇÃO AMBIENTAL

E COMO O LIXO
CONTRIBUI PARA ISSO?

Você já reparou como a natureza fica triste quando jogamos lixo fora do lugar? A degradação ambiental acontece quando o ser humano faz algo que prejudica o meio ambiente. Isso pode acontecer quando poluímos o ar, cortamos muitas árvores ou jogamos lixo nas ruas, nos rios, nas praias e até nas florestas.

O lixo é um dos maiores problemas para a natureza. Plásticos, papéis, embalagens, restos de comida, quando não são jogados no lugar certo, podem entupir bueiros, sujar os rios e matar animais que vivem na água e na terra. Além disso, alguns tipos de lixo demoram muitos e muitos anos para desaparecer da natureza.

Por isso, é muito

IMPORTANTE CUIDAR DO NOSSO LIXO

e jogá-lo sempre no lugar certo.

Cada um de nós pode fazer a sua parte
para proteger o planeta!



SAIBA O TEMPO QUE A NATUREZA LEVA PARA FAZER A DECOMPOSIÇÃO DE ALGUNS MATÉRIAS:

 <p>PAPEL De 3 a 6 meses</p>	 <p>NYLON Mais de 30 anos</p>	 <p>PANO De 6 meses a 1 ano</p>	 <p>PLÁSTICO Mais de 100 anos</p>	 <p>CIGARRO 5 anos</p>
 <p>METAL Mais de 100 anos</p>	 <p>CHICLETE 5 anos</p>	 <p>BORRACHA Tempo indeterminado</p>	 <p>MADEIRA 13 anos</p>	 <p>VIDRO 1 milhão de anos</p>



O QUE SÃO RESÍDUOS SÓLIDOS E QUAIS SÃO OS TIPOS DE LIXO?

Você sabia que o nome certo para o lixo é resíduo sólido? Isso quer dizer que resíduo sólido é todo material que jogamos fora depois de usar. Mas nem todo resíduo é igual, e cada tipo precisa de um cuidado especial.

Vamos conhecer os principais tipos de lixo:

LIXO ORGÂNICO

São restos de comida, cascas de frutas e verduras. Eles podem virar adubo para plantas!

LIXO RECICLÁVEL

Plásticos, papéis, metais e vidros que podem ser transformados em novos produtos. Basta separar e enviar para a reciclagem.

LIXO NÃO RECICLÁVEL

São materiais que não podem ser reciclados, como papel higiênico usado, esponjas e alguns plásticos.

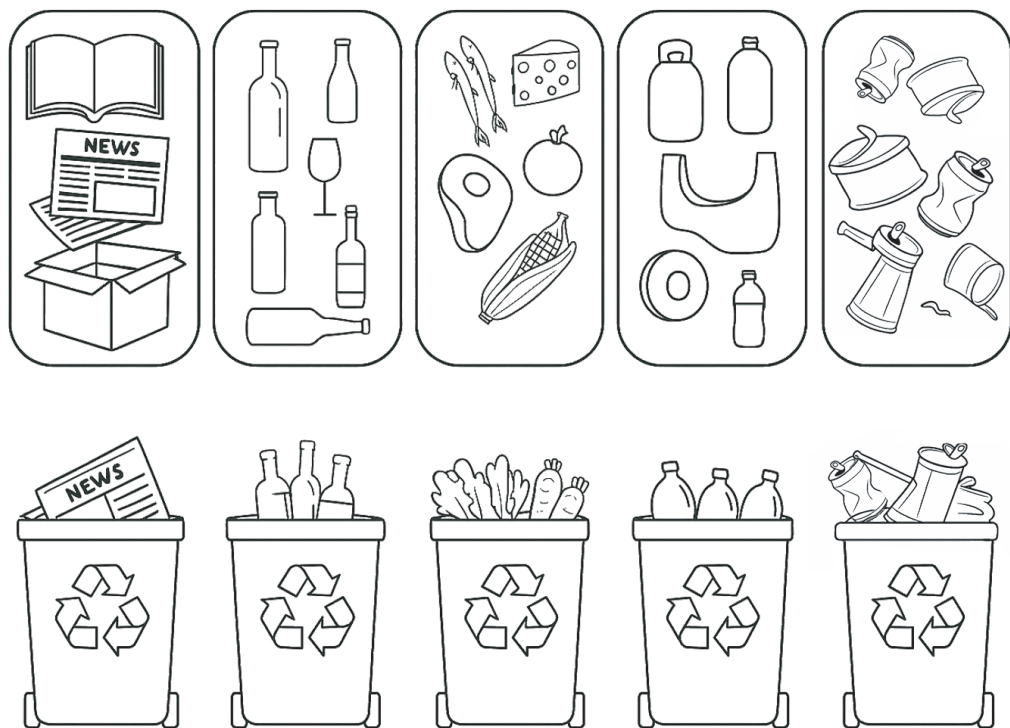
LIXO PERIGOSO

Pilhas, baterias, lâmpadas, medicamentos vencidos. Esse tipo de lixo pode fazer mal à saúde e precisa ser descartado em locais especiais.

Separar o lixo em casa é um gesto simples, mas que ajuda muito o nosso planeta a ficar mais limpo e saudável!



REDUZA REUSE RECYCLE

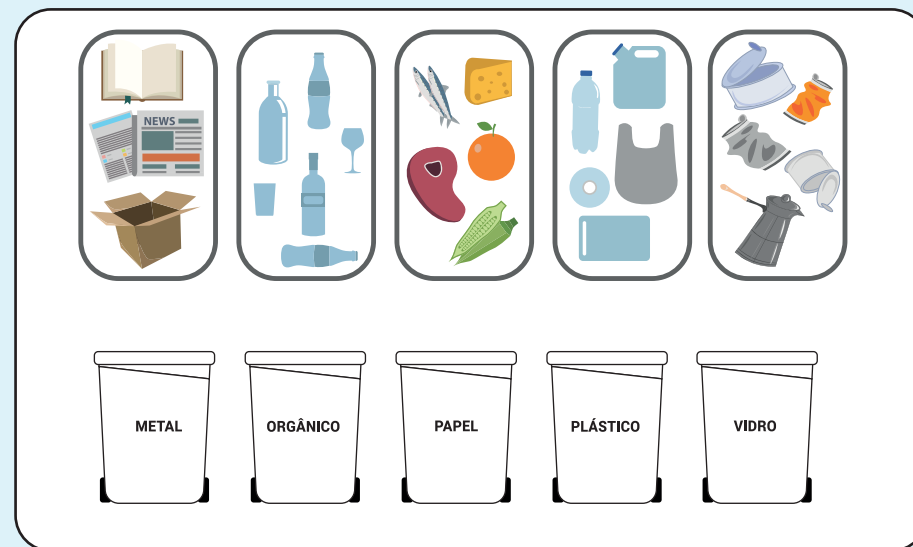


POR QUE SEPARAR O LIXO É IMPORTANTE?

Porque ajuda na **RECICLAGEM** que é o processo de transformar resíduos em novos produtos, ajuda também na **COMPOSTAGEM** onde os **RESÍDUOS ORGÂNICOS** são transformados em adubo, ajuda na **REDUÇÃO DE RESÍDUOS** onde você tem que pensar em uma maneira de **REDUZIR** os resíduos, como por exemplo: comprando apenas o necessário, evitando produtos com embalagens excessivas etc., sem contar que ainda nos ensina **REUTILIZAR** algo novamente em vez de jogarmos fora.

Agora é a sua vez!

Pinte as lixeiras com as cores corretas e ligue os objetos a lixeira certa.



ENTENDA O PROCESSO DE COMPOSTAGEM DO LIXO ORGÂNICO



POR QUE SEPARAR O LIXO É IMPORTANTE?

Cuidando dos nossos **RESÍDUOS** estamos cuidando do **NOSSO PLANETA**, e tudo que existe dentro dele.



**FAÇA SUA PARTE E
CUIDE DO NOSSO
PLANETA!**



**AGORA PARA SABER SE VOCÊ APRENDEU
TUDO DIREITINHO, FAÇA A PALAVRA CRUZADA
UTILIZANDO AS PALAVRAS DO QUADRO ABAIXO.**

RECICLAR - ORGÂNICO - COLETA - PAPEL - METAIS - VIDROS - PLÁSTICO

- 1- A _____ seletiva é a separação de cada componente do lixo em lixeiras especiais para que possa ser reciclado.
- 2- O _____ deve ser colocado na lixeira azul.
- 3- O _____ deve ser colocado na lixeira vermelha.
- 4- Os _____ como por exemplo, as latinhas de alumínio, devem ser colocados na lixeira amarela.
- 5- O _____ deve ser colocado na lixeira verde.
- 6- Os restos de alimentos que são chamados de lixo _____ devem ser colocados na lixeira marrom.
- 7- Ao _____ a garrafa pet de refrigerante, ela é transformada em um novo objeto. Por exemplo, pode ser usada na fabricação de camisas.