

NOTAS: 1 - DIMENSÕES EM MILÍMETROS, EXCETO ONDE ESPECIFICADO;
2 - DESENHO SEM ESCALAS;
3 - PARA MAIS INFORMAÇÕES, CONSULTAR FOLHAS 2/3 E 3/3 DESTE DESENHO.



Edição	JAYSSA NOBRE	23	05	16	Verificação	EDGNEY HOLANDA	23	05	16
Desenho Substituído					Aprovação	CESAR FERNANDES	23	05	16

Objeto da Revisão
PADRONIZAÇÃO DE MATERIAL

Enel Distribuição Ceará - Rua Padre Valdevino, 150 - Centro, Fortaleza, Ceará, Brasil - CEP: 60.135-040 - www.eneldistribuicao.com.br/ce

IMPRESSÃO NÃO CONTROLADA

PM-C

Desenho N°

162.01.0

Folha 1/3

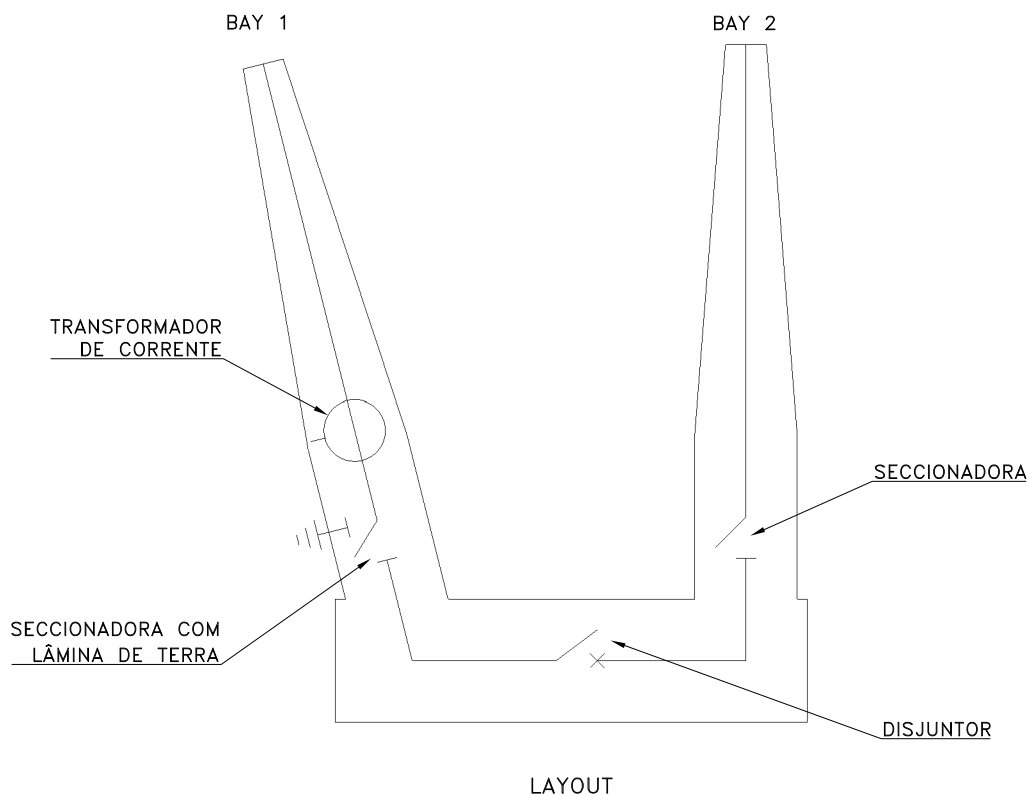


TABELA 1 – ESPECIFICAÇÃO

CÓDIGO	DESCRIÇÃO	BAY
GSH002/011	BAY LATERAL/COM DISJUNTOR/CONEXÃO A AR	1
GSH002/111	BAY CENTRAL/SEM DISJUNTOR/CONEXÃO A AR	2
GSH002/271	MECANISMO DE ACIONAMENTO DO DISJUNTOR/TRÊS POLOS/1°, 2°, 3° CIRCUITO DE ABERTURA	1
GSH002/311	SECCIONADORA/72,5kV	2
GSH002/321	SECCIONADORA COM LÂMINA DE TERRA/72,5kV	1
GSH002/421	BUCHA SF6/SAÍDA AÉREA CLASSE "E"	1 E 2
GSH002/461	CONEXÃO AÉREA DO CABO DE SAÍDA/72,5kV	2
GSH002/621	TRANSFORMADOR DE CORRENTE	1
GSH002/700	EVDS – SISTEMA DE DETECÇÃO DE TENSÃO ELETRÔNICO	1
GSH002/862	SUPORTE/ENEL DISTRIBUIÇÃO CEARÁ/TIPO SINGLE-BAY	–
GSH002/932	CAIXA DE CONTROLE/TIPO SINGLE-BAY	–

NOTAS: 1 – DESENHO SEM ESCALAS;
2 – PARA MAIS INFORMAÇÕES, CONSULTAR FOLHA 3/3 DESTE DESENHO.

MÓDULO HÍBRIDO 72,5kV
SINGLE BAY

PM-C



Edição	Verificação
JAYSSA NOBRE 23 05 16	EDGNEY HOLANDA 23 05 16
Desenho Substituído	Aprovação
	CESAR FERNANDES 23 05 16

Desenho N°


162.01.0

Objeto da Revisão
PADRONIZAÇÃO DE MATERIAL

Folha 2/3

- NOTAS:
- 1 - O MÓDULO HÍBRIDO, TIPO SINGLE BAY, É COMPOSTO POR:
 - a) SECCIONADORA COM LÂMINA DE TERRA, TRIFÁSICA, MOTORIZADA;
 - b) DISJUNTOR TRIFÁSICO;
 - c) TRANSFORMADORES DE CORRENTE TIPO TOROIDAL;
 - d) BUCHAS A GÁS SF₆;
 - e) SECCIONADORA SEM LÂMINA DE TERRA, TRIFÁSICA, MOTORIZADA.
 - 2 - O DISJUNTOR DEVE PERTENCER À CLASSE C2-E1-M2 (DISJUNTOR COM PROBABILIDADE MUITO PEQUENA DE ACIONAMENTO DURANTE CORRENTE DE RUPTURA CAPACITIVA, RESISTÊNCIA ELÉTRICA BÁSICA E COM RESISTÊNCIA MECÂNICA EXTENSA, TESTADO PARA 10.000 OPERAÇÕES);
 - 3 - A SECCIONADORA DEVE SER CLASSE M1 (RESISTÊNCIA MECÂNICA PROLONGADA DE 2.000 CICLOS DE OPERAÇÃO);
 - 4 - A LÂMINA DE TERRA DEVE SER CLASSE E0-M1-A (APLICADA A SISTEMAS DE TRANSMISSÃO E DISTRIBUIÇÃO E USADA EM CIRCUITOS COM SEÇÕES RELATIVAMENTE CURTAS DE LINHA OU BAIXO ACOPLAMENTO A CIRCUITOS ENERGIZADOS ADJACENTES);
 - 5 - O TERMINAL DAS BUCHAS DEVE SER FEITO COM LIGA DE ALUMÍNIO RESISTENTE À CORROSÃO, SENDO ESTE NEMA QUATRO FUROS, CONFORME DETALHE 1;
 - 6 - DEVE FAZER PARTE DO FORNECIMENTO OS CONECTORES PARA A LIGAÇÃO DOS CABOS AO MÓDULO HÍBRIDO, CONFORME DESENHO N°710.18 DO PM-01 DA ENEL DISTRIBUIÇÃO CEARÁ;
 - 7 - A UNIDADE DE ARMAZENAMENTO DE ENERGIA DO DISJUNTOR DEVE SER NORMALMENTE FEITA POR UM MOTOR ELÉTRICO CC E, QUANDO NECESSÁRIO, DEVE SER POSSÍVEL OPERAR O DISJUNTOR MANUALMENTE;
 - 8 - TODOS OS EQUIPAMENTOS AUXILIARES E DE CONTROLE DO MÓDULO HÍBRIDO DEVEM SER COLOCADOS NA CAIXA DE CONTROLE;
 - 9 - DEVE POSSUIR QUADRO SINÓPTICO E LÂMPADAS DE SINALIZAÇÃO E ALARME DENTRO DA CAIXA DE CONTROLE, VISÍVEL PELO LADO DE FORA ATRAVÉS DE UMA JANELA COM PROTEÇÃO EM VIDRO/POLICARBONATO VIRGEM NA PORTA;
 - 10 - OS BOTÕES DE OPERAÇÃO DOS DISJUNTORES E SECCIONADORAS, LOCALIZADOS DENTRO DA CAIXA DE CONTROLE, DEVEM SER NA COR VERMELHA COM LETRA "L" EM BRANCO PARA O BOTÃO DE FECHAMENTO, E NA COR VERDE COM LETRA "D" EM BRANCO PARA O BOTÃO DE ABERTURA;
 - 11 - OS CHUMBADORES PARA FIXAÇÃO DA BASE (VER DETALHE 2) FAZEM PARTE DO FORNECIMENTO E DEVEM SER EM AÇO GALVANIZADO COM ESPESSURA MÍNIMA DE 75µm E PASSO DA ROSCA EM MILÍMETROS;
 - 12 - AS ABREVIATURAS NO QUADRO SINÓPTICO E O MANUAL DE OPERAÇÃO DEVEM ESTAR EM PORTUGUÊS;
 - 13 - DEVE FAZER PARTE DO FORNECIMENTO O KIT GÁS (REGULADOR DE PRESSÃO, VÁLVULA DE SEGURANÇA, MANÔMETRO, TUBULAÇÃO);
 - 14 - PARA MAIS INFORMAÇÕES, CONSULTAR GSH-002.

ESPECIFICAR: MÓDULO HÍBRIDO 72,5kV, SINGLE BAY, CONFORME DESENHO 62.01.0 DA ENEL DISTRIBUIÇÃO CEARÁ.

MÓDULO HÍBRIDO 72,5kV										PM-C																				
SINGLE BAY																														
										Edição					Verificação					Desenho N°										
										JAYSSA NOBRE					23	05	16	EDGNEY HOLANDA					23	05	16	162.01.0				
										Desenho Substituído								Aprovação												
																		CESAR FERNANDES					23	05	16					
Objeto da Revisão																				162.01.0										
PADRONIZAÇÃO DE MATERIAL																				Folha 3/3										
Enel Distribuição Ceará - Rua Padre Valdevino, 150 - Centro, Fortaleza, Ceará, Brasil - CEP: 60.135-040 - www.eneldistribuicao.com.br/ce																														

IMPRESSÃO NÃO CONTROLADA