

Revista

INOVAÇÃO

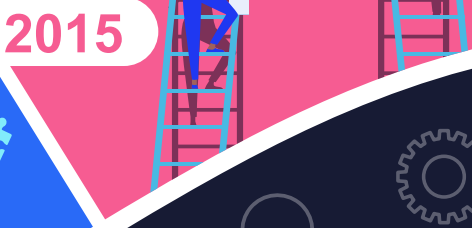
enel



2013



2014



2015



2016



2018



2017



2019



2020



2021



2022

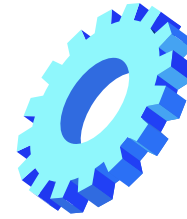


2023

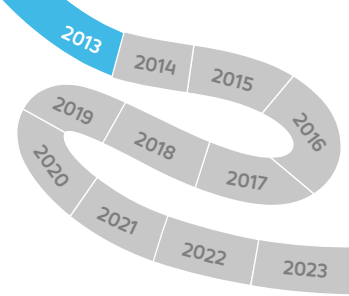
Neste ano, comemoramos uma década de sucesso do Programa Inspire. Embarque nesta jornada conosco!

2013

enel



Clique para navegar entre os anos! →



Inovação inspira inovação

Em 2013, nascia o nosso Programa Inspire. Mas a história começa muito antes...

Prêmio Mckinsey

Esse ecossistema que incentivava a inovação aberta, feita por todos e para todos, permitiu que a Enel fosse reconhecida internacionalmente. O Prêmio Innovating Innovation Challenge é uma iniciativa da Management Innovation Exchange (MIX), respaldada pela Harvard Business Review e pela McKinsey Quartely, dos EUA, cujo objetivo é premiar as iniciativas inovadoras nas instituições em todo o mundo.

Em 2013, a Enel venceu com seu case de Governança de Inovação do Programa Deu Certo, que permitia o engajamento de toda a companhia. Foi a única empresa do setor de utilities global e única empresa brasileira vencedora naquele ano. Era o começo de uma sucessão de inúmeras premiações conquistadas.

Quando dizemos que a inovação está em nosso DNA, não é exagero. Há 10 anos, as coisas eram muito diferentes, mas uma sempre nos acompanhou: a vontade de inovar, de buscar maneiras de fazer diferente e melhor.

Ao chegar ao Brasil, a Enel encontrou empresas que já tinham um embrião do que seria a nossa Cultura de Inovação. Inicialmente as iniciativas de Pesquisa e Desenvolvimento (P&D) eram as mais fortes, mas aos poucos cada distribuidora criou seus programas e iniciativas independentes e foram conquistando seu espaço – até então, muitos tinham a ideia de que Inovação fosse algo somente restrito aos profissionais de escritório. Essa imagem começou a ser modificada, principalmente entre as equipes de campo: a nossa linha de frente, a primeira a identificar obstáculos em nossos processos, ou ser abordada pelo cliente com alguma reivindicação. Por isso, era fundamental que esses colaboradores entendessem a sua importância e que suas sugestões para a nossa melhoria contínua eram fundamentais.



*No imaginário coletivo, aprendemos que a solução de um problema precisa ser complexa, mas a nossa realidade é completamente oposta. Boa parte dos projetos vinha da linha de frente, das equipes de campo, que traziam inovações frugais porém essenciais”, conta **Luiz de Gonzaga Coelho Junior, Especialista em Inovação.***

A Enel transformou as áreas de Inovação em uma única diretoria, que passou a cuidar da inovação não apenas nas distribuidoras, mas em todas as empresas do Grupo no país. Junto a esse novo contexto, os programas de inovação foram unificados e os colaboradores escolheram o nome do novo programa de Inovação da Enel Brasil: nascia o Inspire.



Os Embaixadores de Inovação

Com o programa Inspire se consolidando cada vez mais, era preciso ampliar sua disseminação por toda a Enel, de forma organizada e que agregasse cada vez mais engajamento entre os colaboradores.

Assim se deu o início da comunidade que tem auxiliado e disseminado a Cultura de Inovação em todas as áreas da Enel, e que se tornou global, presente nos países: Argentina, Brasil, Chile, Colômbia, Itália, Peru, Guatemala, Costa Rica, Panamá, Espanha e Romênia. Os Embaixadores são colaboradores voluntários da Enel, unidos pela paixão por inovação, criatividade e agilidade. A missão do Embaixador é promover e compartilhar o conhecimento e as habilidades do "InnovAgile" para impulsionar a inovação e a experimentação de inúmeras formas e para variadas localidades da organização.

Com conhecimentos adquiridos na trilha de capacitação exclusiva a eles, que já treinou mais de 1.250 Embaixadores

nos últimos 5 anos, e nos cursos do Innovation Academy, formação de Inovação e Agilidade preparada para todos os colaboradores Enel, esses profissionais desenvolvem atitudes e habilidades participando ativamente do fomento à inovação na empresa, apoiando as atividades:

- **Avaliar, mentorar e apoiar** o desenvolvimento e a implementação de projetos inovadores em programas como Inspire Deu Certo e Make It Happen;
- **Disseminar a Cultura de Inovação** em todas as áreas da Enel, promovendo Circuitos da Inovação nas bases operacionais, aplicar treinamentos, organizar eventos e divulgar os cursos digitais oferecidos na plataforma de eEducation;
- **Facilitar sessões de Creative Solving Problem (CPS) e Solution Design**, que envolvem a aplicação de metodologias de criatividade e inovação;

Nasce uma comunidade para propagar a Cultura de Inovação.



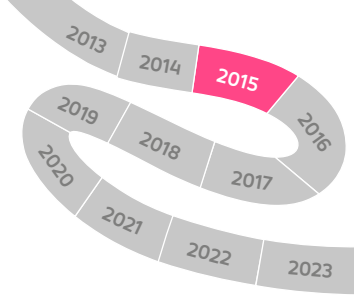
A comunidade de Embaixadores tem a constante responsabilidade de ser desafiada e provocar desafios, focando no compartilhamento de ex-

periências e na contribuição contínua para o desenvolvimento de uma Cultura de Inovação cada vez mais forte e que alcance novos patamares.



2015

enel



A inovação brasileira rompe barreiras e inspira a Global

O programa Inspire Empreendedores deixou seu legado em programas e soluções de negócios utilizados até hoje.

Em 2015, a Enel Brasil lançou um programa pioneiro - o Inspire Empreendedores. Com um programa único, focado no desenvolvimento de novos produtos ou serviços com alto potencial de crescimento, os colaboradores tinham a possibilidade de cadastrar suas ideias de novos negócios inovadores e acelerar suas carreiras através da experiência de empreender.

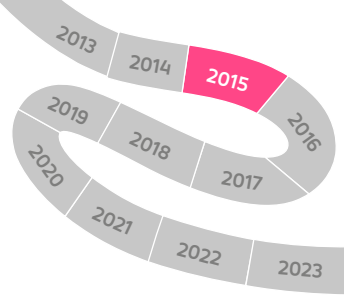
Em três edições, 154 ideias foram cadastradas por 99 colaboradores, onde 48 passaram pela seleção inicial e tiveram a oportunidade de participar de um curso de capacitação em ferramentas e metodologias para a construção de novos negócios.

Após a formação, 17 modelos de negócios foram apresentados ao Comitê Executivo da Enel, que escolheu 9 deles para seguir no programa de aceleração de negócios, em parceria com aceleradoras referências em desenvolvimento de startups.



2015

enel



A ideia do Inspire Empreendedores era que o colaborador cujo projeto fosse escolhido poderia partir de uma imersão, afastando-se por até 18 meses de seu cargo para se dedicar inteiramente ao novo negócio. Dessa forma, ele vivenciava na prática o ecossistema de inovação das startups, com aporte financeiro e escritório em um dos maiores espaços de coworking do mundo, proporcionando maior network e aprendizado.

E que jornada! Alguns empreendedores voltaram para suas áreas de origem na Enel, mas outros não conseguiram parar de empreender. O Comitê da Enel apoiou a criação de dois spin-offs. Conheça uma delas a seguir.

Data Life, a startup que nasceu dentro da Enel

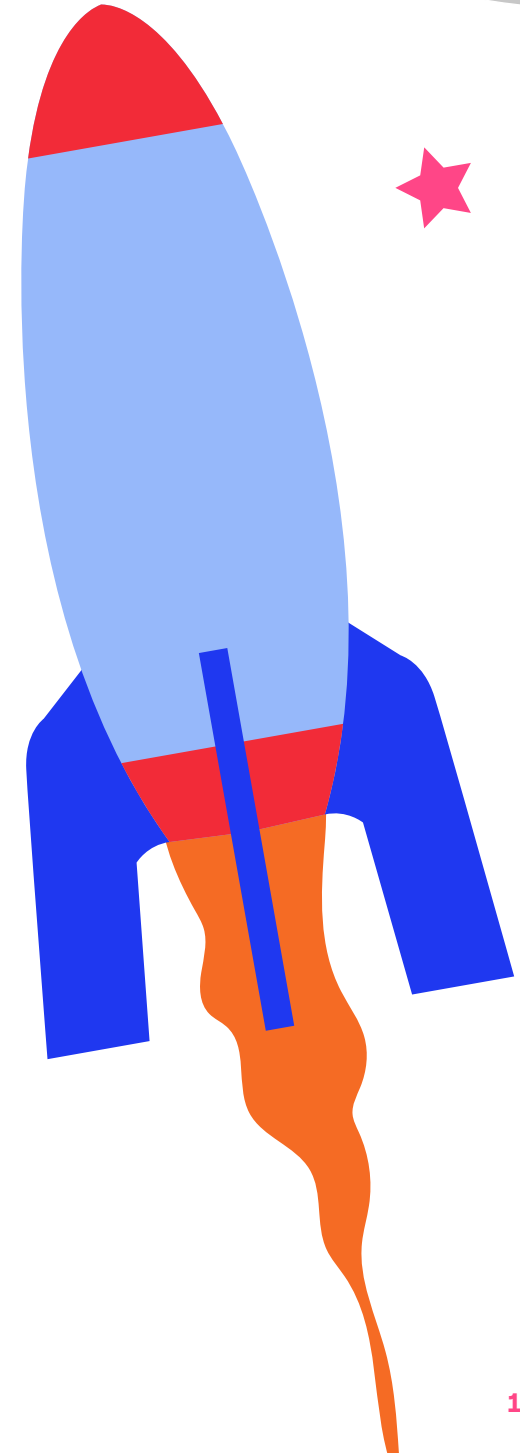
Crachás inteligentes com tecnologia bluetooth conectados a app e a um software em nuvem. Essa é a ideia de negócio da Data Life, uma startup que nasceu dentro da Enel, através do programa Inspire Empreendedores, e teve sua trajetória ampliada para além do setor de energia.

Na época funcionário da Enel, Gustavo Camozzato propôs um crachá para ajudar na redução de acidentes de trabalho e no monitoramento de dados de profissionais e de equipamentos de parques do grupo, mesmo sem internet. Por meio dele, tornou-se possível a coleta de dados sobre segurança, horários, diversidade, treinamento e muitos outros.

Um exemplo prático é a possibilidade de incluir informações de capacitações no crachá, como a de lugares confinados, assim um colaborador que não tivesse isso cadastrado não teria acesso liberado para esse tipo de local.

Após ser submetida ao programa Inspire Empreendedores, o colaborador passou por um período de incubação, onde pode ir adiante com a ideia e, posteriormente, fundou a própria empresa que hoje é fornecedora da Enel Green Power e suas plantas.

O programa foi descontinuado, mas cumpriu seu objetivo de estimular o intraempreendedorismo e aprendizado inspirando outros programas de inovação. Além de criar duas soluções de negócios, utilizadas até hoje, o Inspire Empreendedores também colaborou com a formação do programa global Make it Happen, comandado pela matriz italiana.



A provocação como fagulha da inovação

Novos métodos são implementados na Enel Brasil para a resolução de desafios.

A frase pode já ter se tornado um clichê, mas carrega uma verdade: é preciso pensar fora da caixa.

No último trimestre de 2015, a Enel Brasil conheceu e passou a implementar uma nova metodologia, que já estava sendo implementada na Enel Global, pela estrutura que depois viria a se tornar o Idea Hub: o Creative Problem Solving (CPS). Através da técnica que vai desde a investigação de um desafio até o desenvolvimento de uma potencial solução, o CPS ganhou popularidade no Brasil e se tornou uma das principais ferramentas de atendimento ao

cliente interno na Enel, possibilitando uma interação aprofundada com as diversas linhas de negócio desde o início do funil da Inovação.

Mas o que é o CPS?

Muito mais do que um brainstorm tradicional, esta é uma metodologia que utiliza a provocação criativa para solução de problemas. Amplamente utilizada pelo Grupo Enel, as Sessões Criativas buscam uma solução original e anteriormente desconhecida para um desafio.

Ao reunir uma equipe multidisciplinar, as Sessões conseguem estimular as pessoas a terem ideias não usuais e sair do piloto automático.



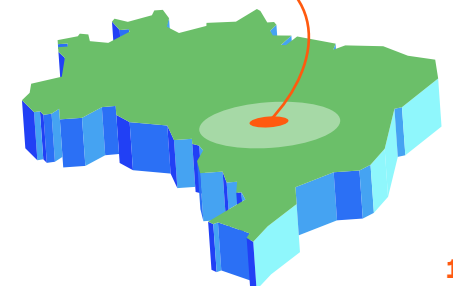
*“O CPS é uma metodologia de fácil aplicação, que demanda pouco recurso e baixa carga horária. A Área de Cultura de Inovação incentiva todos os colaboradores a participarem para que pensem de maneira inovadora e, com esta metodologia em mãos, serão capazes de fazer isso de forma mais rápida e estruturada”, comenta **Matheus Costa, Especialista de Inovação.***



*“Imagine que você tem uma peça de um quebra-cabeça e não sabe onde encaixá-la. A troca de ideias com um colega de uma área completamente diferente da sua pode ser a solução. Ele pode ter a peça que se encaixa à sua, e juntos chega-se na resolução do problema”, ilustra **Luiz de Gonzaga Coelho Junior, Especialista de Inovação.***

Todos os colaboradores da Enel são incentivados a participar, tanto para encontrarem soluções quanto para ajudar os colegas. A cultura de inovação tem também a missão de propagar a importância de cada indivíduo como parte importante de contribuição para a evolução da estratégia da empresa.

Afinal, apostar e investir no capital humano é essencial para qualquer organização que busca melhorias de desempenho e resultados.



2017

enel

Resultados do Programa Energy Start e do Prêmio Nacional de Inovação reforçam o protagonismo da Enel em 2017

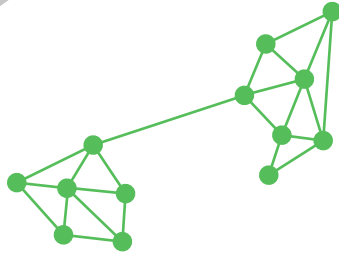
Desbancando gigantes como Natura e Samsung, a companhia foi a vencedora da principal categoria da premiação ao mesmo tempo em que recebia 707 startups inscritas na maior chamada pública do setor elétrico.



Mais um marco para a Enel. Em 2017, era lançado o Energy Start uma iniciativa robusta da companhia para procurar por novos projetos para investimento ou parcerias comerciais estratégicas.

Essa chamada foi segmentada em alguns temas: Digitalização (IoT), Energias Renováveis e Armazenamento, Desenvolvimento Social, Eficiência Energética, Fintech, Cidades Inteligentes e E-Mobility. Entre os benefícios, os vencedores poderiam conquistar:

- **Funding**, com investimento direto de até R\$1,5 mi para desenvolver, em conjunto, projetos de P&D, além da possibilidade de outros investimentos por meio da exposição ao mercado, em uma rede de parceiros como aceleradoras de startups;
- **Imersão no Vale do Silício**, com especialização de acordo com a necessidade de startup e exposição ao networking;
- **Parcerias comerciais**, no Brasil e no mundo, para desenvolver provas de conceito;
- **Aceleração**, incluindo mentorias com especialistas da Enel e outras empresas parceiras.



Números de sucesso

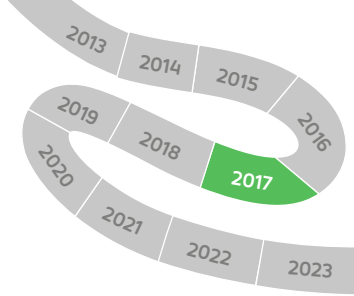
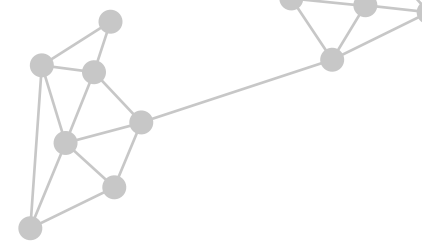
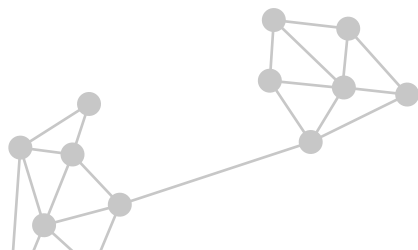
Foram mais de 700 startups inscritas, diversas rodadas de pitches presenciais e etapas com avaliadores da Enel e externos. Mas apenas nove vencedores:

- **Categoria Investimento:** Horus, Tracel e OneRF
- **Categoria Vale do Silício:** Horus e Smart Green
- **Categoria Parcerias:** Easy Crédito, Enguia Serviços Digitais, SmartGreen e Thermo-off.



Essa ação é algo reconhecido pelo mercado, foi bastante relevante para o ecossistema não só do setor elétrico, mas outros parceiros também começaram a entender esse potencial, o que reforçou o pioneirismo da Enel"

Loren Almeida, Head de Inovação na Enel Brasil



Tudo isso em meio ao resultado da mais importante premiação de inovação no setor empresarial

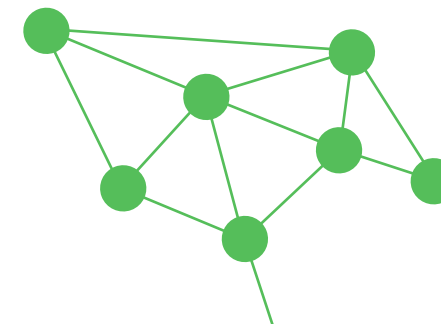


Empresas de todos os portes e ramos de atuação aguardavam ansiosamente o resultado do Prêmio Nacional de Inovação - o mais importante reconhecimento no Brasil para promoção da inovação no setor empresarial.

O evento ocorre anualmente e é organizado pela Confederação Nacional da Indústria (CNI) e pelo Serviço Brasileiro de Apoio às Micro e Pequenas Empresas (Sebrae). Habituada a uma trajetória de destaque e excelência, a Enel teve mais um resultado para ficar na história - foi a vencedora em "Gestão em Inovação", a principal categoria, cuja edição registrou um número recorde de inscritos. Foram quase 4 mil empresas inscritas de todo o país.

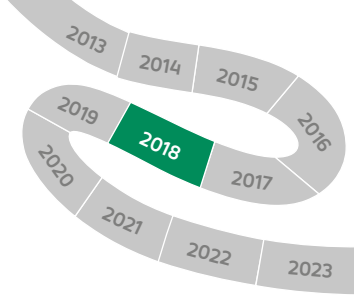
A categoria almejada pela Enel foi avaliada através de 60 questões assertivas, sendo 40 relacionadas a "Fundamentos da Capacidade de Inovação" e 20 relacionadas a "Resultados de Inovação". Entre os processos de seleção, a premiação conta com Validação Virtual e Visita de Avaliação.

"A organização apresentou elevada aderência às questões de fundamentos do instrumento de avaliação, após visita e comprovada demonstração de resultados decorrentes dos efeitos das inovações, demonstrando sua capacidade de inovar e produzir resultados destas inovações" foi o resultado que garantiu à Enel a disputa contra Natura e Samsung da Amazônia.



2018

enel



Enel realiza feitos inéditos em terras brasileiras

“Quem é a gigante italiana que acaba de comprar a maior distribuidora do país?”

Essa foi a pergunta que mais estampou a mídia durante o ano de 2018. A chegada da Enel em São Paulo, após transações realizadas em leilão na B3 – Brasil, Bolsa e Balcão, também garantiu à companhia o título de líder na distribuição de energia elétrica na América Latina, atendendo quase 18 milhões de pessoas no Brasil. Mas, mais do que isso, a aquisição também trouxe avanços na área de Inovação ao estado paulista, e permitiu que os colaboradores recém incorporados passassem a fazer parte de uma nova cultura.

A nova distribuidora do grupo agregou conhecimentos de suas atividades anteriores, voltadas para a melhoria contínua, excelência em performance e redução de custos, melhoria dos processos bem como aumento de produtividade.

Essas frentes, somadas às iniciativas e metodologias do Grupo Enel, ajudaram na criação da Cultura de Inovação existente hoje na companhia. Como multiplicadores do tema, todos podiam colaborar com iniciativas que, no entanto, não tinham ampla disseminação. Essa foi uma parte importante na transição: a chegada da Enel trouxe novas metodologias para proporcionar um viés de consciência em prol da inovação não só para colaboradores administrativos, mas também para as equipes de campo.

Entre as novas metodologias implementadas destacam-se Creative Problem Solving (desafios processuais), Design Thinking (desafios com o cliente) e Lean Startup (desafios de negócio). Tudo isso com o objetivo de gerar valor junto às linhas de negócio e áreas de staff, através da aplicação em desafios reais da organização.

Em uma transação bem-sucedida, a companhia adquire o controle da maior distribuidora do Brasil, que atende 24 municípios no estado de São Paulo, enquanto organiza um dos eventos mais inovadores em Fortaleza



Também foi implementado o programa inspire que possui um amplo portfólio de iniciativas como Make It Happen, Circuito de inovação, Inspire Deu Certo e Embaixadores de Inovação que aceleram as transformações necessárias para a Enel.



Não é só focar em excelência operacional e melhorar continuamente os processos. É importante trazer mais criatividade e inovações de outras empresas e setores que antes você não fazia. O novo pensamento era: o que está acontecendo de tecnologia, metodologia, novos negócios no setor de energia e de experiência do cliente que a gente pode trazer para a empresa?"; sintetiza Larry Medeiros, Especialista em Inovação?"

Larry Medeiros,
Especialista em Inovação.

A virada de chave

Com isso, uma série de novidades foram implementadas e percebidas em diversas áreas. Um programa de inovação robusto, pensando no desenvolvimento de colaboradores administrativos e operacionais, uma estrutura consolidada, com diretoria e 2 gerências (Cultura de Inovação e Projetos e Innovation Hub), foram algumas das mudanças mais visíveis. A importância dada para o tema passou a ser diferente tanto na visão estratégica quanto operacional.

Enquanto isso, no Nordeste do país...

A distribuidora no Ceará, já vencedora de seis edições como a melhor do Brasil, realizava o XXIII Seminário Nacional de Distribuição de Energia Elétrica (SENDI) como anfitriã. Convidada pela ABRADDEE (Associação Brasileira de Distribuidoras de Energia Elétrica), a Enel foi responsável pela segunda edição realizada no Nordeste e a maior em toda a história do evento.

- Exposição do setor elétrico: uma área lúdica, repleta de imagens e equipamentos, dos mais antigos aos mais modernos, onde as pessoas aprendiam sobre a evolução do setor
- Exposição de carros elétricos
- Hackathon: maratona de desenvolvimento de programação de rede
- Demo Day: numa época em que startups ainda engatinhavam, o evento promoveu o encontro delas com grandes empresas do setor elétrico em prol de parcerias
- Arena silenciosa: 14 salas integradas à feira transmitiam palestras simultâneas em telões, e o visitante escolhia o canal que gostaria de ouvir por fone de ouvido

Com proporções gigantescas, o SENDI 2018 recebeu cinco mil pessoas e foi um marco para a Enel Brasil: no mesmo ano em que adquiria a distribuidora de São Paulo, uma das maiores do mundo, ela também estava à frente do maior evento organizado pela Enel Global.

Como não poderia deixar de ser, a edição realizada pela Enel foi completamente inovadora e contou com diversas iniciativas inéditas:

Além de troca de experiências e fortalecimento de ideias para manutenção e desenvolvimento da qualidade de serviços prestados no segmento elétrico, o evento também recebia a apresentação de trabalhos técnicos. A Enel bateu o recorde com 70 trabalhos enviados.



2019

enel

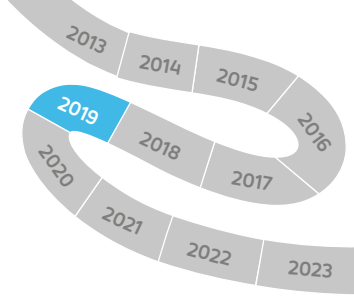
Enel respira Inovação

Nos trabalhos em campo e em todas as linhas de negócios, a Cultura de Inovação torna-se cada vez mais relevante e presente na rotina de todos os colaboradores.

A Enel Brasil consolida ano a ano sua liderança no panorama da inovação. Em 2018, com a aquisição da distribuidora de São Paulo, que praticamente dobrou o quadro de colaboradores, foi preciso uma força-tarefa para que a inovação fosse reconhecida e incorporada em todos os níveis da organização.

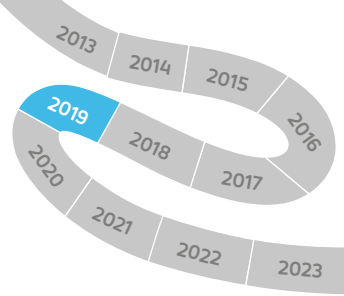
As visitas às bases operacionais, com o objetivo de engajar eletricitistas e outros profissionais do trabalho em campo, já eram praticadas há anos. Agora, elas adquiriram mais forma e consistência, com workshops, palestras e treinamentos, e passaram a ser contempladas como um programa próprio: o Circuito de Inovação.

Algumas ideias nascem, enquanto outras perdem o sentido de existência - no bom sentido! O "Make It Happen!" surgiu como uma versão globalizada do "Inspire Empreendedores". A gênese desse programa global pode ser traçada até 2018, quando os líderes de inovação de diversos países foram convidados para uma reunião na Itália. Esse encontro foi um marco, onde ideias foram refinadas, globalizadas e novas versões foram criadas. Assim, o "Make It Happen!" incorporou as características centrais do programa original, focado no empreendedorismo e na melhoria contínua, proporcionando um espaço para ideias inovadoras que traziam impacto real para a empresa. E assim substituiu o "Inspire Empreendedores", unificando esforços e eliminando a redundância de ter dois programas paralelos com objetivos similares.



2019

enel



Desafio Inovar

Mas os desafios nunca param. Em um esforço para promover a integração entre as unidades, a Diretoria de Inovação estabeleceu uma parceria com a EGP e lançou o “Desafio Inovar”. Anteriormente, a EGP operava como uma empresa independente, possuindo sua própria gestão, incluindo um presidente, departamento de recursos humanos, diretores, entre outras estruturas administrativas e operacionais.

No entanto, com o tempo, a EGP transitou de uma entidade autônoma para uma linha de negócio integrada à Enel. Nesse processo de transição, percebeu-se uma oportunidade da equipe da EGP protagonizar seus projetos nos programas de inovação já estabelecidos pela Enel. Apesar do interesse, a cultura de inovação ainda tinha espaço para crescer em suas opera-

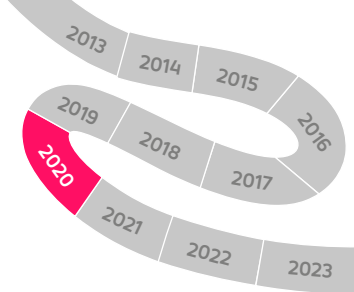
ções. Como resposta a essa realidade, o “Desafio Inovar” foi criado exclusivamente para o público da EGP. A aposta foi certa e alcançou seu objetivo: após essa experiência, a EGP cresce a cada ano em sua participação nos programas de inovação da Enel.

O programa Inspire, que não contava muito com a participação dos colaboradores da EGP, chegou a receber 70 projetos de lá. A Cultura de Inovação estava mais forte do que nunca na Enel.



2020

enel



O ano que desafiou a humanidade

O mundo parou em 2020, confrontado por uma doença que trouxe preocupações com a saúde, desafios socioeconômicos e incertezas generalizadas. Enquanto o mundo todo buscava respostas e soluções, uma certeza permanecia inabalável: a energia e a sustentabilidade eram pilares essenciais para a sociedade, e a Enel abraçou a responsabilidade e o compromisso de trazer luz e esperança para as comunidades que atuamos, mostrando que, juntos, somos capazes de superar qualquer obstáculo.

A pandemia de Covid-19 e a consequente quarentena transformaram a economia mundial, estimulando todos os negócios a buscar soluções para a sociedade como um todo. Foi neste cenário que nasceu o Desafio da Inova-

ção Brasil Covid-19, um convite a todos os colaboradores da Enel Brasil para pensar em um novo jeito de trabalhar.

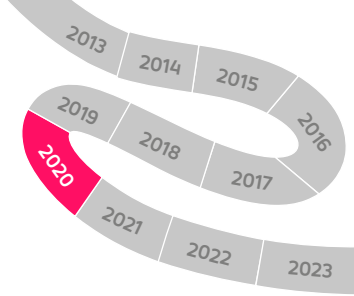
Neste momento, a área de Cultura de Inovação foi acionada para conduzir um trabalho de mapeamento de desafios e ideação junto às linhas de negócios, que tinham a necessidade de pensar em novas maneiras de realizar atividades cotidianas em campo e no atendimento ao cliente. Foram envolvidas neste desafio as unidades do Ceará, Goiás, Rio de Janeiro e São Paulo, além do Mercado Brasil e Enel Green Power, alinhando os trabalhos à estratégia de manter atendimentos e obras, sem colocar a saúde de colaboradores e clientes em risco.

Mesmo diante dos desafios impostos pela pandemia, a Enel manteve-se incansável na busca por soluções inovadoras, iluminando os caminhos traçados num momento tão sensível.



2020

enel



Este trabalho foi consolidado em um plano de ação com três frentes de atuação:

1) Sessões Criativas

Pela primeira vez no Brasil, as sessões que utilizavam a metodologia CPS foram realizadas de forma online, por meio do Microsoft Teams e da plataforma Mural e Miro. Cada grupo era composto por 12 colaboradores, sendo alguns indicados pelos líderes das linhas de negócios e outros voluntários.

criação de grupos multidisciplinares



debate de ideias



possíveis soluções concebidas

NÚMEROS DE SUCESSO

16 sessões realizadas

273 ideias geradas

149 participações

13 ideias implementadas

Tudo isso em um período de apenas 10 dias



Case de sucesso

Criação do Canal de Atendimento via WhatsApp

Para fazer frente à nossa estratégia de foco no cliente, em 2020, nós direcionamos esforços para que os nossos canais digitais pudessem suprir com eficiência o contato pessoal. Foram **208.138.213** atendimentos, um aumento de 45% em relação ao ano anterior.

Elena, nossa atendente virtual, acolheu os clientes das distribuidoras respondendo as principais dúvidas e fornecendo informações para três tipos de serviços: falta de energia, consulta de dívidas ou emissão de uma conta duplicada.

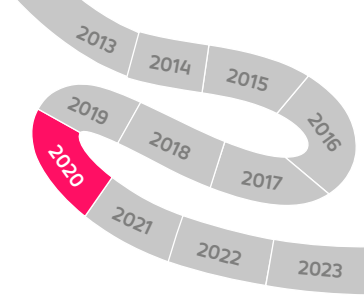
Colocamos também nossos atendentes para interação no WhatsApp e nas redes sociais, oferecendo um lado ainda mais **humano** no relacionamento à distância em um contexto totalmente atípico. Nosso aplicativo também ganhou novos serviços, antes realizados somente nas lojas físicas.



A digitalização já era uma agenda prioritária do Grupo Enel, mas a pandemia de fato acelerou o desenvolvimento e a integração de soluções digitais, permitindo trazer melhores experiências para nossos clientes e, também, para nossos colaboradores. Começamos ainda a aplicar o modelo 'fígital' (físico+digital) em nossas atividades e serviços", explica

Thais Oliveira,
Head de Cultura e Projetos de Inovação.





2) Open Innovability

- Como realizar os serviços essenciais de loja durante a pandemia?
- Como fazer a leitura e a entrega de faturas de clientes em tempos de coronavírus?
- Como fiscalizar as atividades realizadas versus o que foi contratado/pago, evitando o risco de contaminação?
- Como garantir que os fornecedores enviassem as informações sobre medidas protetivas que estão tomando com a Covid-19 no trabalho?

Para responder a estes questionamentos, convocamos todos os colaboradores da Enel Brasil para contribuir com as melhores soluções. A segunda frente de atuação foi o lançamento do desafio na plataforma Open Innovability, na qual todos os colaboradores puderam participar, sugerindo ideias de curto a médio prazo. Mapeamos 4 desafios para adaptar ao negócio, priorizando o que mais fazia sentido no momento, junto com os CEOs das empresas, originando diversos desafios, como os mencionados acima. Desafio Mercado, Infraestrutura e Rede e Enel Green Power foram as categorias dos desafios lançados.

NÚMEROS DE SUCESSO

05 desafios lançados

153 ideias recebidas

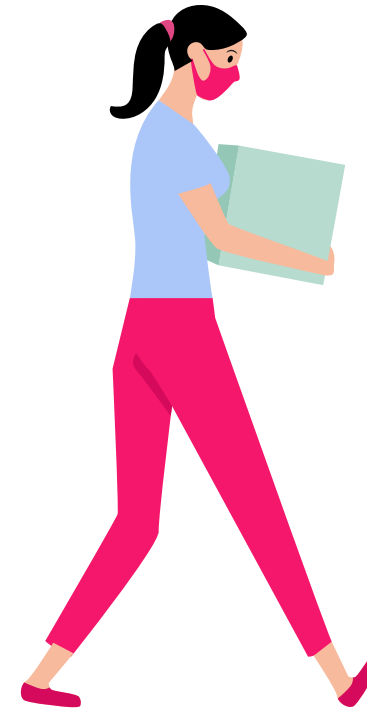
165 colaboradores participantes

47 ideias pré-selecionadas na 1ª fase

11 ideias pré-selecionadas na 2ª fase

01 ideia implementada

01 ideia em desenvolvimento



3) Open Innovation

Além das iniciativas implementadas para nossos colaboradores, a área de Cultura de Inovação também abriu as portas para as comunidades externas e buscou nos ecossistemas de startups e empreendedorismo soluções para os principais desafios do momento. Essa iniciativa faz parte de uma rede global do Grupo Enel de inovação aberta, com dez hubs espalhados por diferentes continentes, com o objetivo de fomentar a inovação.

Para potencializar a busca por soluções inovadoras durante a Covid-19, a nossa visão global Open Innovability foi fortalecida, com o foco estratégico em criar conexões significativas entre estes ecossistemas e as linhas de negócio do Grupo.

O Plano Covid teve sucesso na execução?

“Essas três frentes trouxeram soluções que aportaram na evolução do negócio e em ações positivas de eficiência ao longo da pandemia. Ver a concretização dessas iniciativas em projetos com impacto na sociedade, em especial para nossos clientes, é a tangibilização do valor da criatividade e da inovação, da nossa Cultura de Inovação. Para nós, da área de Cultura e Projetos, o Desafio Covid foi um marco significativo no avanço do nosso trabalho”, conta **Thais Oliveira, Head de Cultura e Projetos de Inovação.**

NÚMEROS DE SUCESSO

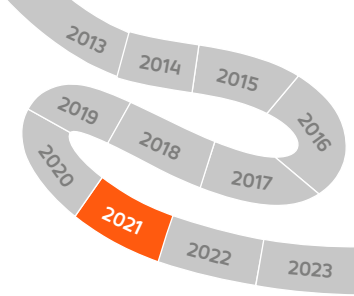
18 desafios de conexão externa

165 startups e pequenos negócios mapeados

34 soluções conectadas apenas no Brasil

2021

enel



A Inovação não para!

No ano de 2021 se estabeleceu uma nova figura dentro da Enel: a dos Agentes de Inovação. Esses profissionais são catalisadores da estratégia de inovação do Grupo Enel, sendo indicados pela alta liderança para análise de oportunidades e acompanhamento de dados estratégicos de sua linha de negócio no que tange à inovação. Seu papel é vital, ajudando a quantificar, divulgar e potencializar inovações em toda a empresa.

Além disso, um dos marcos mais notáveis do ano foi o InovaEnel. Tradicionalmente uma ocasião de celebração da inovação, a edição de 2021 assumiu um caráter virtual sem precedentes. Graças à tecnologia avançada, a Enel conseguiu criar uma experiência imersiva por meio de uma plataforma exclusiva, que simulava um centro de convenções virtual. Os participantes não eram apenas espectadores passivos: foram criados avatares, que podiam explorar cada canto do evento virtual, mergulhando em conteúdo on

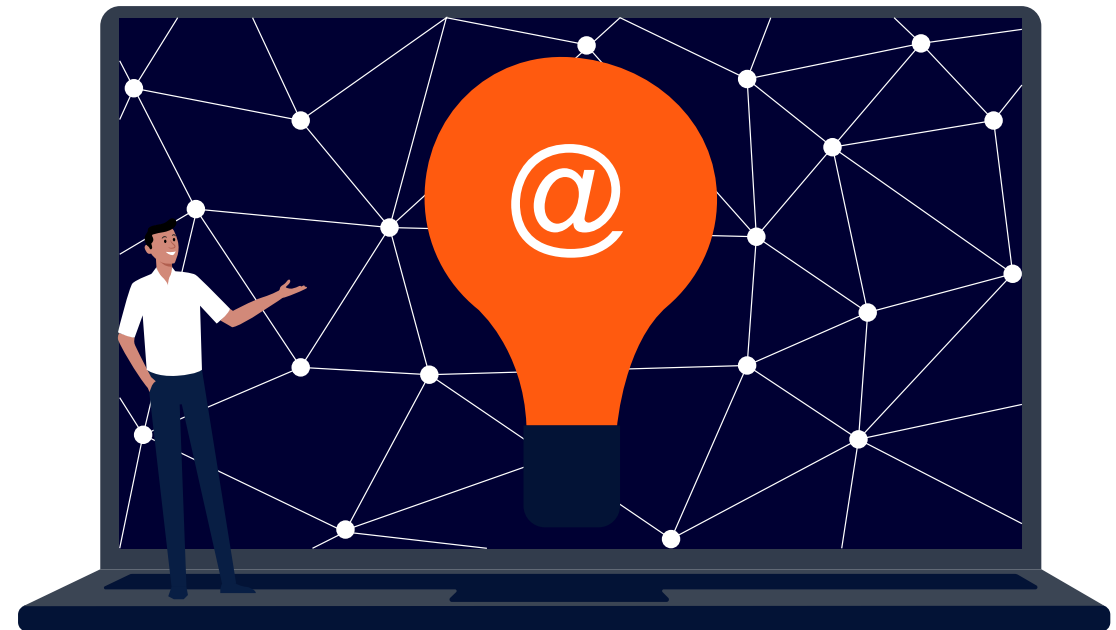
demand e expandindo seus horizontes. Esse evento não foi apenas uma demonstração do compromisso da Enel com a inovação, mas também uma prova de sua capacidade de se adaptar e prosperar em um mundo em constante mudança.

O InovaEnel também celebrou os triunfos do ano. Embaixadores e Agentes de Inovação receberam reconhecimentos, os vencedores dos programas "Make It Happen!" e "Inspire Deu Certo 2021" foram celebrados, e o colaborador mais inovador de 2021 foi coroado. Mas um tema ressoou em todo o evento: a imperativa relação entre diversidade e inovação. A Enel enfatizou a crença de que é somente através de uma mistura diversificada de ideias e perspectivas que a verdadeira inovação pode florescer, pois nada é mais inovador que a diversidade.

Com as lições aprendidas no ano anterior, o compromisso com o novo segue direcionando cada passo da empresa.

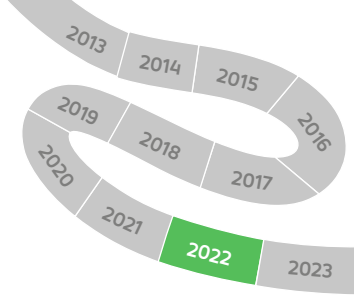


Para fechar o ano, a Enel, com sua tradição de excelência, recebeu o aclamado Prêmio Nacional de Inovação. Isso representa não apenas o reconhecimento da dedicação da empresa à inovação, mas também é uma evidência de sua capacidade de liderar e inspirar o setor.



2022

enel



Inovação na Era Digital

A Cultura se renova a cada transformação na Enel.

O ano de 2022 se destacou como um marco na trajetória tecnológica da Enel Brasil. O mundo digital abriu portas para formas revolucionárias de transmitir e receber informações, otimizando assim os recursos disponíveis. E no coração desse cenário, a Diretoria de Inovação da Enel traçou um plano ambicioso: fundir o mundo físico ao digital, criando uma atmosfera "Figital".

Para atingir essa meta, foi preciso uma combinação de fatores: um ecossistema propício, plataformas digitais eficientes e uma força de trabalho engajada. E assim, a Enel apresentou inúmeras iniciativas inovadoras.

Formação na Era Digital

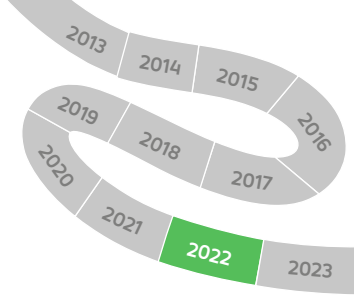
Contrariando um paradigma de que cursos síncronos online não teriam o impacto esperado, a Enel inovou ao lançar módulos que traziam valor tangível e dinamismo para os participantes. Impulsionado pelo novo comportamento adotado na pandemia, tomando forma mais rapidamente, desafiando o desconhecido e superando as expectativas de engajamento.

Os esforços concentraram-se na digitalização de trilhas de aprendizagem, que são diversos cursos para aprimoramento profissional, como *coaching*, *mentoring*, *shadowing*, mobilidade, pa-

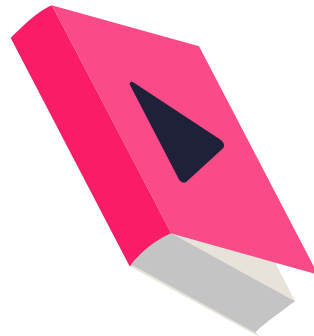
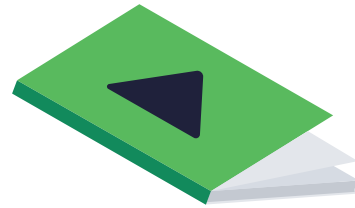
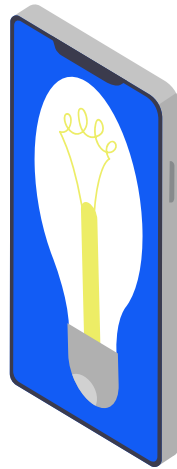


2022

enel



lestras e oportunidades de *job rotation*, todos hospedados no eDucation, a plataforma educacional da Enel Brasil, que pode ser acessada a qualquer momento pelos colaboradores, garantindo assim maior autonomia na organização de seus afazeres e aprendizados.



iBox: Inovação Figital no Coração da Enel

Inaugurado em outubro de 2022, o iBox, localizado no Centro de Excelência Operacional em Cabo Frio/RJ, representa o casamento perfeito entre o físico e o digital. O espaço foi projetado para promover temas como inovação e segurança para os colaboradores das bases operacionais. Ele é uma nova

forma de autoaprendizado e formação inclusiva e interativa, em busca de novas ideias e soluções para prevenir acidentes e garantir a saúde das pessoas. Este pioneirismo tem grandes planos de expansão, visando abraçar todas as distribuidoras no futuro.

Plataforma Inspire: A Nova Face da Inovação

Mais do que uma simples repaginada no visual, a Plataforma Inspire tornou-se o hub central das atividades inovadoras da Enel e permitiu a automatização dos programas de inovação. Possui um design amigável, aliado a uma robustez nas funcionalidades e proporciona uma experiência imersiva aos colaboradores. Adequada às conformidades da LGPD, com um desenvolvimento ágil e um robusto sistema de segurança de dados, é uma das mais avançadas do mercado.

[Acesse aqui a Plataforma Inspire](#)

O Programa **Inspire** nasceu há 10 anos, num mundo em que a tecnologia vivenciada e respirada no cotidiano atual da Enel era somente imaginável em filmes de ficção científica. Para onde será que a Cultura de Inovação nos levará daqui a 10 anos?



enel

