

INOVAÇÃO



Edição 2021 - 2022

InovaEnel: Conheça o evento anual de Inovação da Enel.

O RECONHECIMENTO MERECIDO

Enel como protagonista no cenário de premiações externas

PREMIADOS INSPIRE DEU CERTO 2021

Conheça os 4 projetos vencedores de 2021



Você tem em mãos uma revista em formato de arquivo PDF interativo. Para que você tenha uma experiência completa durante a leitura é preciso que você utilize o Adobe Acrobat Pro DC. Abrir o PDF através de leitores comuns não garante o funcionamento dos recursos disponíveis neste PDF.



Por que promover uma Cultura de Inovação?

Innovation Hub Brazil: o mundo de fora cabe na Enel

A inovação é digital

Pesquisa & Desenvolvimento

Agentes de Inovação

Embaixadores de Inovação

Make it Happen

Inspire Deu Certo

Inspire Multiplique

Circuito da Inovação

Metodologias e Treinamentos

ÍCONES PARA A SUA ORIENTAÇÃO:



Por que promover uma Cultura de Inovação?

Todos os dias, trabalhamos para criar um ambiente favorável e estimulante à inovação para todos os nossos colaboradores e parceiros.

Essa é a premissa da área global de *Open Innovation Culture & Idea Hubs*, que tem como missão principal fazer com que a inovação seja o dever diário de todos os colaboradores da Enel, disseminando a Cultura de Inovação por meio do intraempresarialismo.

Mas fazer isso no mundo todo não é uma tarefa fácil! Por isso, essa missão é compartilhada por estruturas conhecidas como *Idea Hubs* que, no Brasil, é englobada pela área de **Cultura de Inovação e Projetos**. Na prática, isso funciona por meio da multiplataforma [Inspire](#), que possui diferentes ambientes de indução, em que promovemos ações e iniciativas que oportunizam a participação de todos.

Neste percurso, buscamos colocar o colaborador no centro de tudo, promovendo práticas capazes de alavancar sua capacidade de adaptação e reinvenção, para além do estímulo a geração de novas ideias, modelos de negócios. Ao mesmo

tempo, temos o cuidado de promover seu desenvolvimento com capacitação, experimentação e visibilidade, para que possam impactar positivamente no negócio.

Promover essa cultura é relevante para qualquer empresa: ter um ambiente seguro e favorável à transformação, onde todos podem sugerir e fazer testes que levem ao desenvolvimento de novos modelos de negócios. Quando construímos esse ambiente maduro, como já existe na Enel, fica clara a geração de inovação concreta e de projetos que estão espalhados nas linhas de negócios, o que é naturalmente mapeado em premiações, impactando diretamente no posicionamento da Enel.

A cada ano, os números são maiores, indicando o sucesso da iniciativa. De 2021 para 2022, as sensibilizações passaram de 9.011 para 12.053, enquanto as participações nos programas deram um salto de 2.945 pessoas para 4.581 e as ideias e projetos gerados foram de 1.085 para 1.634 no mesmo período.



Nosso papel é fortalecer o DNA inovador na Enel e promover os comportamentos Open Power: A abertura para colaboração, criação e um olhar de adaptabilidade e melhoria contínua nas nossas pessoas”, explica Thais Oliveira, responsável pela área de Cultura de Inovação e Projetos.

Innovation Hub Brazil: O mundo de fora cabe na Enel

Um olhar atento a iniciativas externas permite implementar soluções dentro de casa

Na Enel, a inovação aberta é prioridade. A companhia mantém um convite a toda a comunidade para colaborar e construir com especialistas caminhos e soluções para grandes desafios internos. Essa diretriz permite trocas ricas com diferentes ecossistemas de startups, empreendedores e pequenas e médias empresas, em todas as linhas de negócios, tanto no Brasil quanto no mundo.

O hub de inovação da Enel Brasil tem a missão de captar os desafios e as necessidades de dentro de casa e, com uma visão aberta, oferecer melhoria e resolução destes problemas, como explica Loren Almeida, head da área: "Nós fazemos um trabalho universal, estamos sempre em contato com todas as linhas de negócios para entender as dores e trazer essa visão aberta do ecossistema para a resolução de problemas e melhorias. Vamos atrás de universidades, hubs, startups e procuramos as melhores soluções para trazer para a Enel"

A inovação almeja o aprimoramento técnico, mas também a inclusão social das pessoas sejam colaboradores ou clientes. Um exemplo é o Projeto Valor à Deficiência (*Value4Disability*), que apresenta uma oportunidade de revisar processos, produtos e serviços, considerando as demandas das pessoas com deficiência, sejam colaboradores ou clientes da Enel, com soluções de acessibilidade física e/ou digital que incentivam também a sustentabilidade, promoção da cultura de inclusão e combate ao preconceito, além de incentivar a inclusão através do esporte.

O primeiro passo foi mapear as perspectivas e demandas das pessoas com deficiência para depois identificar as oportunidades de melhoria - o início se deu com a formação de um grupo de trabalho e pesquisas específicas para ouvir e analisar como a empresa estava no momento e observar as boas práticas. O segundo momento foi trazer uma abordagem colaborativa para soluções inclusivas: olhar para o mercado para encontrar novas referências e olhar para dentro para redesenhar projetos e processos.



A primeira fase do projeto em 2020 foi desafiadora, pois mesmo com um cenário de pandemia, buscamos entender quais eram as necessidades desse público, e o mais interessante foi entender como elas estavam sendo atendidas para então elaborar um plano de ação, envolvendo várias iniciativas, dividido em quatro frentes", comenta Lincoln Morales, head de Creating Shared Value e Projetos de Sustentabilidade em Mercado e outras linhas de negócio.

ESSAS QUATRO FRENTES SÃO:



Nossas pessoas: melhorar a experiência do colaborador e promover a inclusão em sua rotina de trabalho. Este pilar impactou processos internos, como por exemplo o processo de recrutamento e seleção, buscando ser mais acessível.



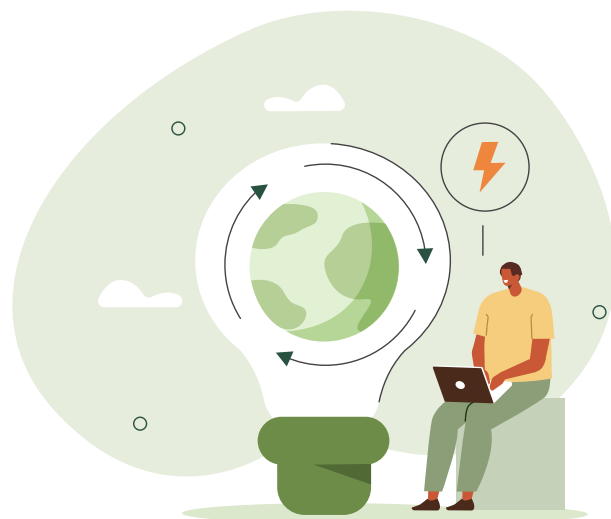
Nossos clientes: olhar para as necessidades do cliente final, com o propósito de melhorar o nível de satisfação da jornada do cliente, através dos canais de atendimento, e capacitar a linha de frente neste atendimento.



Inovação e sustentabilidade: promover a inclusão da pessoa com deficiência em projetos de sustentabilidade, através de projetos de esporte, conscientização dos colaboradores para valorização da pessoa com deficiência através de webinars, e projetos de inovação através de centros de treinamento inclusivos (iBox).



Acessibilidade digital: avaliar ferramentas de trabalho remoto e sistemas digitais em todas as áreas e identificar tecnologias mais acessíveis.



Essa iniciativa está alinhada aos Objetivos de Desenvolvimento Sustentável (ODS) e ao **Open Innovability®**, um direcionador estratégico da Enel, que se tornou também uma plataforma de interação com os ecossistemas. Saiba como qualquer pessoa pode fazer parte da inovação.

Proponha sua solução para a Enel no Open Innovability®

Open Innovability® é a ferramenta de conexão do Grupo Enel com outros ecossistemas, com uma abordagem colaborativa para conectar os melhores talentos, ideias e tecnologias do mundo à Enel.

A plataforma foi totalmente remodelada em 2022, tornando o processo mais simples para compartilhar ideias e transformar o setor de energia. E agora também está disponível em português, aproximando os solucionadores do Brasil a demandas do grupo Enel em todo o mundo.

Como ser assertivo na implementação das soluções?

Para entender se uma solução é factível e se adapta à realidade da Enel, é realizada uma Prova de Conceito ("POC"), que nada mais é do que um teste real em pequena escala. Na prática, ao identificar uma possível solução externa, o parceiro é convidado para conhecer e entender a empresa e encontrar as melhores formas de aplicação.

Por quê fazer POC?

Aqui é o momento de testar, errar e aprimorar todas as aplicações. Assim, quando uma melhoria for, de fato, implementada, as chances de sucesso nos resultados serão bem maiores.

Conheça o e.360, o evento do Innovation Hub Brazil

Uma oportunidade para gerar novos insights e movimentar os ecossistemas externos à Enel

Por meio da aproximação com os ecossistemas de inovação, a Enel busca constantemente novas soluções e novos ciclos de parcerias e oportunidades. Acreditamos que a inovação está em todos os lugares e que podemos encontrar, externamente, soluções para os nossos desafios.

Neste ano, por exemplo, tivemos a primeira edição do e.360 - o evento que é a consolidação da visão da Enel e suas iniciativas Open Innovability®, e que deseja promover um relacionamento com diversos ecossistemas. O objetivo principal foi apresentar para os parceiros as demandas de inovação, e prepará-los para criar projetos mais consistentes e alinhados às expectativas das linhas de negócio.

Na oportunidade, contamos com a participação de institutos, aceleradoras, universidades, associações, centros de pesquisa, startups, consultores e agentes do ecossistema, entre parceiros futuros e os que já prestam serviços para a Enel. Também tivemos um representante de cada linha de negócio - Enel X, Enel Grids, Mercado, Enel Trading e EGP - com um

destaque muito especial: a participação de Mulheres de Energia, a representatividade feminina da Enel apresentando as linhas de negócio!

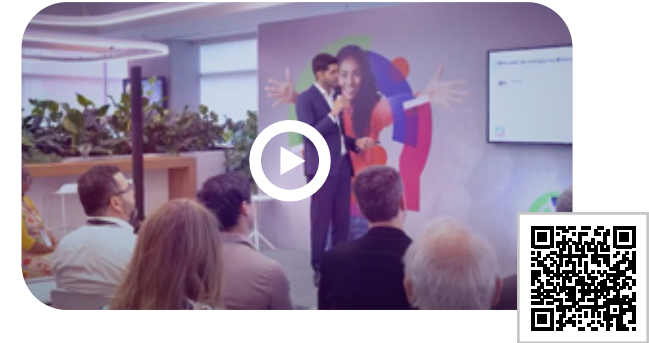
Em um formato de apresentação TED, cada representante da Enel teve a oportunidade de apresentar os desafios e as necessidades das linhas de negócio, com o objetivo de interagir com os convidados e debater futuras demandas.



Rio de Janeiro



São Paulo



Confira alguns dos principais destaques e os impactos gerados:

- Abertura dos novos escritórios da Enel em São Paulo e no Rio, para acolher os convidados e já incentivar conexões;
- Alto engajamento e participação da alta e média liderança da Enel, com alcance de mais de 60 pessoas;
- Relatos de convidados sobre quão inovador foi o formato do evento, como a Enel está se adiantando quanto aos problemas futuros, trazendo visões e necessidades de cada linha de negócio;
- Participação dos convidados na Chamada Direcionada da Enel, para prospecção de projetos de P&D mercado;
- Insights e movimentação no ecossistema;
- Equilíbrio de participação das mulheres, destacando as "Mulheres de Energia", representando suas respectivas linhas de negócios;
- Essa foi somente a primeira edição, mas a nossa expectativa é que, a cada ano, novas parcerias, oportunidades e soluções sejam encontradas.

A inovação é digital

A transformação tecnológica como pilar estratégico na Enel

As novas tecnologias introduziram oportunidades eficazes de produzir e receber informações, permitindo também que os recursos sejam melhor aproveitados. Com isso, um dos caminhos promissores adotados pela Diretoria de Inovação foi aplicar estrategicamente uma transformação digital em sua governança.

Mas para materializar essa estratégia, qual seria a fórmula? O equilíbrio entre um ecossistema favorável, plataformas eficazes e pessoas engajadas se demonstrou como promissor caminho em direção a um contexto mais Digital (Físico + Digital).

Confira algumas das iniciativas desenvolvidas em 2021 para alcançar a estratégia digital:

Digitalização de Cursos

Anteriormente, o conceito predominante era de que os cursos síncronos não teriam os ganhos desejados se aplicados no formato online. Mas a Enel desafiou ao criar modelos que agregassem valor na

prática aos olhares dos participantes, com dinamismo e de forma leve e ágil. Essa ação era pensada anteriormente, mas com adoção de novos hábitos no período pandêmico, a aplicação ganhou prioridade de execução e aceleração ao enfrentar o risco no desconhecido ao baixo engajamento.

Para melhorar a produtividade nos projetos, realizamos uma digitalização de algumas trilhas de conhecimento complementando um movimento *maker* ("criador"), ao entregar aprendizados para entender na prática, ao participar dos programas de inovação. Esta aplicação está alinhada às diretrizes de sensibilização do tema e da capacitação de ferramentas e mecanismos para melhorar a produtividade nos projetos. Os cursos estão disponíveis na plataforma de **ME – eDucation**.

○ Circuito da Inovação (CIN) Digital.

Nele, desmistificamos os conceitos de inovação, explicando as noções relacionadas a este universo e posteriormente, detalhamos os programas existentes na Enel para que os colaboradores possam participar.



3 cursos digitais lançados em 2022

4.280 participações em distintos cursos

6.137 horas no desenvolvimento de colaboradores





O Ibox foi inaugurado em outubro, durante a semana a nossa inovação, a InovaEnel. Almejamos escalar e aplicar o modelo em todas as distribuidoras para que possamos nivelar o conhecimento e garantir que todos os colaboradores das bases possam entender o que é inovação e como podem fazer parte disso”, **comenta Thais Mendonça – Especialista de Inovação da área de Cultura e Projetos.**



iBox

O iBox é considerado o primeiro projeto digital da Enel Brasil, isto é, está presente fisicamente no Centro de Operações, em Cabo Frio/RJ, mas tem seu funcionamento de forma digital. Essa é uma nova forma de aprendizagem e de treinamento, totalmente interativo, para fornecer acessibilidade digital aos colaboradores de base. O projeto, lançado em outubro de 2022 na InovaEnel, semana de inovação da Enel, leva conteúdo de inovação com foco em segurança para estimular o desenvolvimento de novas soluções, principalmente em prol da segurança das nossas pessoas.



Meetups

Iniciativa realizada inicialmente para embaixadores e agentes de Inovação, os Meetups foram estendidos a todos os colaboradores da Enel no Brasil. Através de parcerias com empresas do ecossistema de Inovação, como Distrito e MJV, organizamos debates sobre inovação, metodologias, transformação digital e algumas tendências. Neste ano já foram feitos 18 meetups, com mais de 3.540 participações, sempre com o propósito de cada vez mais sensibilizar as pessoas para fortalecer a cultura de Inovação e prepará-las para futuras transformações.

Plataforma Inspire

A Plataforma de inovação mais robusta do mercado, Inspire integra todas as iniciativas de Cultura de Inovação da Enel Brasil. Foi desenhada para fornecer o máximo de informação sobre os programas de inovação, inclusive para o ecossistema externo, dar autonomia aos colaboradores que participam deles, automatizar processos da equipe de Inovação e facilitar a gestão e acom-

panhamento de indicadores. Com um layout amigável, a plataforma proporciona acessibilidade e melhor experiência aos usuários, comparando com a anterior. Os times de Inovação e Global Digital Solution criaram um sistema completo em termos de atendimento às políticas de segurança de dados e desenvolvimento de sistemas do grupo Enel. Com a aplicação do framework scrum e metodologia Ágil para desenvolvimento de projetos, foram 10 meses de desenvolvimento, com parceira do time de desenvolvedores e designer de software da empresa Minsait. Desde o seu lançamento em agosto de 2022, possui mais de 690 usuários registrados. Foram muitos aprendizados, e hoje, temos o orgulho de termos uma plataforma pioneira, com a inclusão de tecnologias de acessibilidade e um legado para a empresa na utilização de novas metodologias e ferramentas, um deles foi a criação de um check-list de acessibilidade, referente a política de acessibilidade do grupo Enel, que agora é utilizado no desenvolvimento de todos os sistemas da empresa.

➔ [Venha conhecer, clique aqui!](#)



InovaEnel

Conheça o evento anual de Inovação da Enel

A Inovação está no nosso DNA e, para impulsionar esse conceito entre nossas pessoas, todos os anos celebramos a InovaEnel, semana de Inovação, com eventos envolvendo convidados especiais, jornadas de conhecimento, divulgação de projetos e reconhecimento dos nossos inovadores.

2021:

Na edição 2021, o evento aconteceu em uma plataforma exclusiva, que simulava um centro de convenções, onde os usuários criavam seu avatar para percorrer os espaços com conteúdo on demand para explorarem, desenvolverem e aprofundarem seus conhecimentos.

2022:

Na edição 2022, resolvemos celebrar a volta ao presencial, porém sem perder o digital, então tivemos uma mistura entre essas duas possibilidades de participação. Com um total de 2.553 participações, divididas entre evento digital de abertura da semana, 3 Meetups virtuais, 4 Hackathons realizados de forma presencial nas quatro sedes da Enel e um evento híbrido no Cubo, ecossistema de inovação do Itaú em São Paulo, com o tema: Nada é mais inovador do que o ser humano.

Em parceria com a MJV Technology & Innovation, foram realizados três meetups online para todos os colaboradores.

- **Foresight Estratégico Aplicado aos Negócios.** *Murillo Albanez*
- **Diversidade e Inclusão em Projetos.** *Everson Marinho e Eduardo Barros Gonçalves*
- **Digital Trends | Humano Máquina.** *Thayani Costa*

MJV | enel

O nosso hackathon aconteceu no dia 18 de outubro e teve como meta buscar soluções para problemas que orbitam os pilares estratégicos estabelecidos pelo Comitê Executivo da Enel, o Brasil 2.0, que se baseia em "pessoas, clientes, negócio e sociedade". Desse modo, os participantes se dedicaram a ampliar nossa efetividade em ações dentro dos quatro pilares. Mais de **90 pessoas** puderam participar deste momento de forma presencial nas quatro sedes da Enel gerando mais de **100 ideias** para avançarmos juntos.

No Dia da Inovação, celebrado na quarta-feira (19/10), o evento foi realizado de forma híbrida, com uma ação presencial no Cubo de São Paulo – que contou com a apresentação de Tiago Lopes – e transmissão ao vivo para toda a empresa. A data ainda reconheceu os Embaixadores e Agentes de Inovação, premiou os ganhadores do Make It Happen! e do Inspire Deu Certo 2021 e reconheceu o colaborador mais inovador de 2021: Daniel Bellas Azevedo. Fechando a programação do dia, promovemos uma palestra com Luana Génot, fundadora e diretora executiva do Instituto Identidades do Brasil, que falou sobre a importância da diversidade e da inclusão para a inovação das empresas. **O country manager, Nicola Cotugno, explicou por que é tão relevante reconhecer colaboradores inovadores em nossa empresa:**

“Inovar significa renovar e mudar para que haja uma evolução. E evoluir é fundamental, pois significa ser uma empresa que tem um porquê de ficar no mercado. Queremos deixar um legado através das nossas ações e, por isso, nosso compromisso de premiar as pessoas que se destacaram é muito importante, pois é um estímulo para lembrarmos e sentirmos o chamado para sermos inovadores”.



Luana Genót



Daniel Bellas e Nicola Cotugno

Pesquisa & Desenvolvimento

Investimento de milhões no desenvolvimento de projetos inovadores contribui para o futuro moderno, tecnológico e sustentável do fornecimento de energia elétrica.

Na Enel, acreditamos que os novos desafios do setor de energia elétrica devem ser superados com novas soluções. Dessa maneira, são alguns dos nossos objetivos desenvolver tecnologias, processos, equipamentos e produtos inovadores que contribuam para uma sociedade mais moderna, sustentável, com maior qualidade nos serviços prestados e com responsabilidade social. Uma das ferramentas para isso é o Programa de Pesquisa e Desenvolvimento (P&D) da Agência Nacional de Energia Elétrica (ANEEL), que responde à Lei 9.991/2000 e reinveste um percentual da Receita Operacional Líquida das empresas do setor de energia elétrica, incluindo a Enel, em projetos de pesquisa, desenvolvimento e inovação (PD&I).

Os recursos são regulados e os projetos desenvolvidos são submetidos à avaliação da ANEEL, que garante sua originalidade, relevância, aplicabilidade e razoabilidade dos custos. Algumas das temáticas que podem receber investimentos são:

Qualidade e confiabilidade dos serviços de energia elétrica;

Meio ambiente;

Fontes alternativas de geração de energia elétrica;

Medição, faturamento e combate a perdas comerciais;

Segurança;

Outros.



O recurso regulado impulsiona todos os segmentos do setor de energia elétrica fomentando projetos de Pesquisa e Desenvolvimento sempre visando a inovação ou ruptura de processos já existentes no mercado energético. Falando especificamente na geração de energia, o horizonte de possibilidades e novas tecnologias são enormes, portanto, possuir um recurso obrigatório por regulamentação se torna algo grandioso para que as empresas estejam sempre alinhadas e comprometidas com o futuro do mercado de geração de energia.”

*Raíssa Borges Amorim –
Analista Sênior Projetos*

Apenas em 2021, as empresas do grupo Enel Brasil realizaram investimentos que somam mais de R\$150 milhões. Confira alguns exemplos:

- No estado de São Paulo, está em execução a produção e implementação do **medidor inteligente**, uma tecnologia de equipamentos eletrônicos modernos, com a capacidade de aumentar a eficiência da comunicação com a distribuidora e de melhorar a inserção da sociedade no meio das cidades inteligentes. Os bairros Perus e Pirituba receberam os primeiros 150 mil medidores, que oferecem maior transparência e planejamento das contas aos moradores. O investimento ao longo de quatro anos de projeto é de R\$227 milhões, sendo R\$121 milhões provenientes de recursos de Pesquisa e Desenvolvimento da ANEEL e R\$126 milhões da própria Enel.

→ [Clique aqui para saber mais!](#)



- O **Smart Repowering**, realizado pela Enel Green Power e que recebeu aproximadamente R\$5 milhões até agora, desenvolve uma solução de integração de turbogeradores anfíbios da parceira Higrá com inversores para geração de eletricidade, visando maior aproveitamento para processos hidrelétricos sustentáveis.

A gestão do recurso de Pesquisa e Desenvolvimento regulado é realizada diretamente pelas linhas de negócio Enel Grids e Enel Green Power, tendo os recursos maximizados e acompanhados pela diretoria de Inovação. A integração entre as diferentes áreas da companhia permite uma gestão diversa com foco na garantia da qualidade dos serviços para nossos clientes. A inovação está no DNA da Enel e sua busca constante alinha a companhia com o futuro do mercado de energia elétrica, sustentável e tecnológico!

Conheça mais sobre os projetos de Pesquisa e Desenvolvimento do Grupo Enel no Brasil → [clique aqui](#).

- Outro projeto que recebeu investimentos é o **Urban Futurability**. Uma de suas tecnologias consiste no sistema Network Digital Twins, um elemento central no processo de digitalização das nossas redes. Basicamente, consiste no gêmeo digital da rede, ou seja, um espelho digital que mostrará mapas e modelos 3D da Vila Olímpica por meio da instalação de 4.900 sensores, permitindo às equipes inspecionar ativos remotamente, analisar dados sensoriais com informações em tempo real, automatizar a detecção de falhas e anomalias, entre outros. Além disso, agora os times poderão realizar treinamentos em realidade virtual, incrementando sua eficiência e rapidez na prestação dos serviços em campo. O investimento previsto durante o projeto consiste em cerca de R\$125 milhões.

→ [Clique aqui para saber mais!](#)



Considerando que o programa de P&D tem como um de seus principais objetivos financiar o desenvolvimento de novos conhecimentos aplicados a produtos, serviços e modelos de negócio inovadores - contribuindo assim para a evolução do "estado da arte" das tecnologias aplicadas fortemente no conceito de digitalização (como por exemplo: Inteligência Artificial, Big Data, Digital Twin, Internet das Coisas, Realidade Virtual e Realidade Aumentada, entre outras) - a aplicação estratégica deste recurso é fundamental para alavancar a transformação digital das nossas empresas."

*Caique Manolio -
Head of Network Business
Opport. Development*

Agentes de Inovação

Comunidade estimula e aumenta o diálogo da inovação entre as inúmeras áreas da Enel Brasil

Cada um dos colaboradores da Enel Brasil contribui com um pouco de inovação diariamente, aprimorando os serviços e processos da empresa. Esse mindset inovador é aspiração e DNA da companhia, que fomenta a inventividade por meio de centenas de projetos em seus programas todos os anos. Mas como garantir que estes estímulos cheguem de maneira eficiente e coesa às diversas áreas da Enel?

A resposta está nos Agentes de inovação!

Os **Agentes** são colaboradores representantes de todas as áreas/linhas de negócios da Enel que foram indicados por seus diretores para serem treinados e capacitados a adquirir **olhos e ouvidos apurados para o assunto inovação, nossos catalizadores**. Dessa maneira, especializam-se em sua gestão – cooperando com a aceleração de estratégias, fluxo de informações, estímulo de processos em suas unidades e metrificação de impactos.



Na prática, o que fazem os Agentes?

- Compreendem quais são as necessidades e urgências relacionadas à inovação;
- Apoiam suas áreas na escolha de metodologias e treinamentos de inovação;
- Administram informações para eventuais aplicações em premiações externas;
- Compartilham práticas e cases de sucesso, entre outras atividades.



“**Uma grande contribuição dessa comunidade de agentes é a proximidade, aproximar a inovação de todas as áreas da empresa e multiplicar os nossos olhos atentos às oportunidades de potencializar a inovação em todas as diretorias da empresa**”.

*Aline Lima André,
Especialista da área de Cultura de Inovação e Projetos.*

Atualmente, existem vinte e quatro **Agentes de inovação**. Juntos, eles constituem as chamadas **Células de Inovação**, um modelo criado em 2021, pensado para **capilarizar a cultura Open Power** e, claro, impulsionar a troca de informações sobre soluções e projetos inventivos.

Com essa comunidade, a Enel Brasil consolida sua gestão da inovação, confeccionando uma teia de “sensores da inventividade” – pessoas engajadas e que, assim como a Enel, acreditam que podem deixar uma marca inovadora no mundo! Veja como pensa a Carolina Nassur, Agente de inovação na Diretoria de People and Organization:



Ser Agente de Inovação é saber que deve se atualizar sempre... o mundo está rodando e nos tirando da zona de conforto. Então, vemos isso como uma oportunidade para sacudir a área ou linha de negócio para as mudanças e as melhorias acontecerem e, melhor, ser parte delas. Não só como empresa, mas como indivíduo, como sociedade, como participante desse mundo

enorme cheio de ações e melhorias a serem feitas. Para deixar nossa marca na transição energética que temos que fazer; para deixar uma marquinha, nem que seja pequena, mas que seja nossa marquinha inovadora nesse mundão”.

*Carolina Nassur,
Business Partner da
Diretoria de People and
Organization e Agente
de Inovação.*

Agentes de Inovação



Nas fotos, estão alguns dos Agentes de inovação: Aldo de Jesus Pessanha, Carolina Nassur Viana, Daniel Bellas Azevedo, Debora Maximo Viana, Fabio Henrique Pazian Martins, Gabriela Pereira Lima Dias, Giuliana Costa Caselli, Joanice Domingues do Amaral, Julia Pusse Domingues, Leonardo Araujo Tirabosqui, Marcelo Jose Pacheco Paiva, Raissa Borges Amorim, Renato Ramalho Patrizi Guimarães e Saulo Martins Campos.



Embaixadores de Inovação

Colaboradores se voluntariam para construir e fortalecer a cultura inovadora da Enel

A inovação está presente no cotidiano de todos os colaboradores da Enel, impressa diretamente no DNA da empresa! Mesmo assim, nem sempre é simples compreender quais são as maneiras mais eficientes de implementar, gerenciar, otimizar ou mesmo experimentar com poucos recursos as soluções inovadoras.

Foi procurando superar estes desafios e fortalecer uma cultura de inovação que em 2013 a Enel expandiu um projeto já existente para estabelecer a sua **Comunidade de Embaixadores de Inovação**.

Este grupo é formado por diversos colaboradores voluntários que se juntam por conta da paixão em comum que possuem pela inovação, criatividade e agilidade. A missão do Embaixador é promover e compartilhar conhecimento e as habilidades do "InnovAgile" para impulsionar a inovação e a experimentação de inúmeras formas e para variadas localidades da organização e sensibilizar outros colaboradores, aprimorando os serviços da empresa. Podemos falar de "InnovAgile" para nos referirmos à integração entre inovação e agilidade,

uma união capaz de oferecer suporte de 360° ao negócio: da geração de ideias à implementação de projetos.

O programa de Embaixadores começou aqui no Brasil em 2008 e depois foi exportado para o mundo: hoje, está presente na Argentina, Brasil, América Central (Costa Rica, Guatemala, Panamá), Chile, Colômbia, Itália, Peru e Espanha.

➔ **Para se tornar embaixador, é simples!**

Primeiro, os colaboradores Enel demonstram interesse em se voluntariar pela plataforma Inspire (inspire.enel.com). Depois, se inscrevem nas turmas de capacitação básica, onde passarão por treinamentos e estudarão sobre como trazer a inovação para o cotidiano da Enel. Contam ainda com uma robusta trilha de capacitação especializada e ações de reconhecimento. Para se ativar na comunidade, realizam pelo menos uma das atividades do Ranking e do Gamification, permitindo seu avanço e desenvolvimento. **E pronto, assim torna-se mais um embaixador de inovação!** Todos os colaboradores próprios da Enel Brasil estão aptos para tornarem-se Embaixadores Enel.



É importante ter uma cultura de inovação para que os colaboradores procurem formas de melhorar o negócio e entregar mais valor para o cliente"

Thais da Silva Mendonça, Especialista da área de Cultura de Inovação e Projetos.

Embaixadores de Inovação

Aqui no Brasil, o programa possui aproximadamente 280 embaixadores na comunidade. Em 2021 e 2022 foram mais de 2.300 horas de trabalho voluntário, que proporcionaram bastante visibilidade para os colaboradores, reconhecidos por trilhas de capacitação, gamification e rankings que premiam os embaixadores mais ativos.

Mas o que fazem os embaixadores?

- Desenvolver e implementar projetos inovadores por meio de atividades de mentoria;
- Promover, organizar e facilitar sessões de solution design que envolvem a aplicação de metodologias de criatividade e inovação;
- Treinar e ativar cursos de capacitação do InnovAgile Academy nas unidades de negócios;
- Organizar e promover iniciativas internas e eventos que têm objetivo de espalhar a Cultura do Open Innovation e os valores Open Power.

Ranking Embaixadores - Top 10

2021

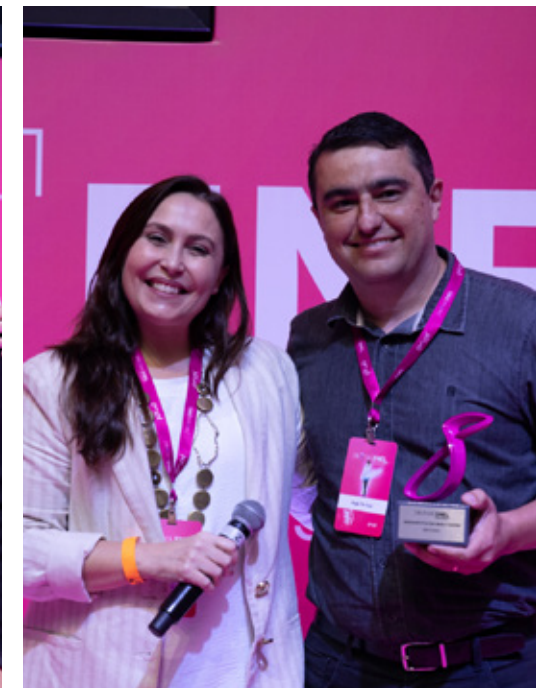
- 1 **RODOLFO DAVID W. FANTIM**
Operation Programs and Analysis
- 2 **THIAGO GURGEL BEZERRA**
PP Fortaleza Operations
- 3 **DANIEL BELLAS AZEVEDO**
Dispatching and services
- 4 **LARISSA DE S. LEMOS FARALI**
São Paulo Operational Regional Area
- 5 **HUGO MOREIRA DA CRUZ**
Base Macaé
- 6 **JONAS HENRIQUE DO CARMO**
Permitting and Detail Design São Paulo
- 7 **CLAY MARCOS MARTINS**
Underground Maintenance
- 8 **ANDIARA MARQUES DOS S. LIMA**
Base Santo André
- 9 **WILLIAM JULIANO C. SCHNEIDER**
- 10 **DÉBORA MÁXIMO VIANA LIME**
Strategy

2022

- 1 **CAMILO M. CASTELO BRANCO CAMURÇA**
Site Coordinator
- 2 **DANIEL MARTINS MORAES**
Dispatching and services
- 3 **LEANDRO M. CARVALHO**
Sustainability Init & CE EGP & TGX
- 4 **ERICK LUIZ VIEIRA RUAS**
Dispatching and services
- 5 **RODOLFO DAVID WANDERLEY FANTIM**
Operation Programs and Analysis
- 6 **LARISSA DE SOUZA LEMOS FARALI**
São Paulo Operational Regional Area
- 7 **CLAY MARCOS MARTINS**
Underground Maintenance
- 8 **MARIA BEATRIZ BARRETO MOREIRO DA SILVA**
Maintenance Services Wind Brazil
- 9 **ANDIARA MARQUES DOS SANTOS LIMA**
Base Santo André
- 10 **JONAS HENRIQUE DO CARMO**
Permitting and Detail Design São Paulo



Nelson Assumpção e Mariza Rocha



Solange Mello e Hugo Moreira

Make it Happen

Programa estimula a inovação e o intraempreendedorismo na Enel a nível mundial

A inovação é um dos grandes pilares que sustentam a Enel, garantindo uma visão sempre voltada para o fazer diferente e melhor. Com o intuito de construir uma plataforma que unificasse e que reforçasse todos os programas relacionados à inventividade existentes no mundo Enel, a matriz italiana da companhia criou em 2019 o **MAKE IT HAPPEN**, um programa global desenhado para estimular a inovação e o empreendedorismo de colaboradores próprios da empresa.

Mas como ele funciona?

Os colaboradores com soluções inovativas (que ou querem somar novos modelos de negócios ou então aprimorar os modelos antigos) podem inscrever suas propostas para participar do Make It Happen por meio da plataforma online de compartilhamento e desenvolvimento de novas ideias, a **Open Innovability**.

Assim, as propostas são avaliadas por uma comissão e, caso sejam admitidas nas próximas etapas, podem continuar a ser elaboradas. Depois, são apresentadas

Além disso, este é o único programa de inovação da Enel em qualquer parte do mundo que oferece oportunidades de investimento semente. Ou seja, caso os projetos sejam aprovados na apresentação, recebem até 30.000 euros para investimento na concretização.

em um **Pitch Day**. Dessa maneira, ganham a oportunidade de angariar visibilidade mundial e até mesmo de serem implementadas de fato.

O programa garante inúmeros desdobramentos positivos. Como exemplo, existem dois projetos que estão em processos mais avançados de amadurecimento e que podem causar melhorias significativas na Enel:



Sustentabilidade em Subestações de Distribuição Através da Implantação de Energia Solar Fotovoltaica

O projeto consiste na instalação de placas fotovoltaicas em subestações para gerar a energia elétrica que as próprias subestações necessitam para funcionar, atendendo a vários critérios de sustentabilidade e reduzindo o consumo de energia.

Este projeto foi considerado tão interessante e inovador que chamou a atenção do Head Global da Enel X Retail, que colocou sua equipe em conversa com os inovadores Brasileiros para explorar as possibilidades da iniciativa.

Proteção contra Linhas de Pipas:

Voltado para a realidade brasileira, este projeto propõe-se a proteger cabos de energia contra rompimentos causados pelo contato com linhas de pipa com cerol caídas nos cabos, o que poderia causar interrupções do fornecimento de energia e até mesmo gerar acidentes graves.

Esta é uma ideia simples e relativamente barata que consiste em instalar um se-



Uma inovação só pode ser assim definida quando existe a aferição de resultados positivos"

Matheus da Silva Costa, Especialista da área de Cultura de Inovação e Projetos.

gundo cabo, produzido com materiais que não se rompem com o cerol, acima das redes de energia. Assim, serve como proteção e impede que as linhas de pipa caiam diretamente nos cabos elétricos.

Depois de sua apresentação em 2021, este projeto está sendo considerado para ser aplicado no Brasil inteiro.

Números importantes (2021-2022)

181 inscrições

6 projetos apresentados em Pitch Day

6 projetos vencedores em Pitch Day

Make It Happen

Inspire Deu Certo

Trazendo soluções para aprimorar produtos e processos dentro da Enel

De pequenas melhorias em processos a grandes criações, não há limite para inovar! Pensando nisso, o Inspire Deu Certo, criado em 2013, tornou-se o principal programa de inovação da Enel no Brasil, trazendo um conceito de Inovação Incremental. Sua principal missão é incentivar os colaboradores a saírem da zona de conforto, identificando oportunidades para inovar a partir da melhoria contínua.

É um tipo de inovação que busca melhorar dos processos internos, adaptando e aperfeiçoando aspectos que afetam positivamente a rotina de trabalho dos colaboradores ou o serviço prestado ao cliente.

Como o Inspire Deu Certo funciona?

A partir da percepção de melhoria contínua, os colaboradores evoluem os processos e serviços, aprimorando seu trabalho no dia a dia. O programa é voltado para a **prática** – é o momento de tirar as ideias do papel, desenvolver e testar novas soluções. Destinado a todos que almejam contribuir com suas ideias, o Inspire Deu Certo objetiva encontrar práticas que melhorem a qualidade dos nossos processos e serviços, proporcionando mais segurança, eficiência, produtividade e ganho financeiro.



inspire
Deu Certo

Em cada ciclo, após a inscrição, a primeira fase é a seletiva: os projetos inscritos passam por uma avaliação, e os seis melhores de cada categoria seguem para a próxima etapa, que é o Comitê Técnico. Neste momento, pessoas indicadas pela Diretoria da Enel representam suas áreas e avaliam tecnicamente cada uma das 24 iniciativas, selecionando a melhor de cada categoria. Após o encerramento dos dois ciclos, os projetos selecionados em cada um chegam à final: o Comitê Executivo.

Nesta última etapa são reconhecidos e premiados os melhores projetos de cada categoria durante o evento InovaEnel.

O programa é realizado anualmente, dividido em dois ciclos. Em cada um deles, poderão ser inscritos projetos relacionados a quatro categorias: **Processos, Produtos, Digitalização e Segurança**. A gestão é feita pela Diretoria de Inovação, mas com forte presença dos Embaixadores de Inovação – que atuam dentro de equipes, auxiliando tecnicamente em cada fase, ou como avaliadores de projetos. Conheça um pouco mais sobre cada etapa:

Em 2021 e 2022, foram contabilizados:

572 projetos inscritos;

405 projetos alinhados aos Objetivos do Desenvolvimento Sustentável da ONU, os quais a Enel tem compromisso institucional;

296 projetos com impacto em Economia Circular;

2607 participações envolvidas em projetos, sendo **454 mulheres**.

A inovação está presente em diversos momentos do nosso dia a dia. Compartilhar sua ideia com a Enel é o primeiro passo para gerar melhorias e benefícios para todos. E não apenas isso, essa também é uma oportunidade de deixar o seu legado:

“O Programa Inspire Deu Certo é o canal certo para dar visibilidade, tanto para o projeto, que vai ganhar força dentro da empresa, quanto para as pessoas que estão desenvolvendo. O Inspire Deu Certo mostra para todos da Enel que ser inovador vale a pena!”

*Matheus da Silva Costa,
Especialista da área de
Cultura de Inovação
e Projetos*

Vencedores Inspire Deu Certo 2021

Todos os anos, o programa Inspire Deu Certo promove fortalecimento e propagação da inovação na Enel, por meio do reconhecimento de projetos, elaborados pelos colaboradores, que aprimoram os serviços e processos da companhia.

FORÇA PARA CRESCER

Categoria: Segurança

Após identificarem níveis elevados de analfabetismo entre os eletricitistas – situação que contribuía para falhas de comunicação e erros em atividades de campo – alguns colaboradores engajados construíram o projeto Força Para Crescer, decididos a encontrar maneiras de melhorar este quadro.

Conheça os quatro pilares do projeto:

1. Promover a ampliação da escolaridade dos eletricitistas e suas famílias – para isso, o projeto conta com ações de incentivo à leitura e escrita;
2. Beneficiar eletricitistas em processo de formação, incentivando a utilização de ferramentas digitais em sala de aula, como e-books e audiobooks.
3. Oferecer suporte educacional a escolas e crianças, aprimorando o ensino a partir da base.
4. Melhorar a equidade de gênero, formando eletricitistas mulheres.

Participantes: Ana Braga, Claudia Guimarães, Fabrizio Stura, Rafael Lombardo, Murilo Lemes, Bruno Cardoso, Teresa Mistretta e Johjan Alberto Isaza Barrios.



O Força para Crescer busca combater o analfabetismo funcional, além de valorizar a equidade de gênero e capacitar e gerar futuros profissionais, por meio de ações que transformem informação em aprendizado efetivo, a partir experiências reais, o que trará um benefício para a melhoria da segurança do trabalho no dia a dia”.



IDENTIFICAÇÃO DE FRAUDES

Categoria: Digitalização

Antes de 2021, existia na companhia uma dificuldade no rastreamento de irregularidades. Elas costumavam acarretar perdas comerciais e até mesmo interrupções no fornecimento de energia elétrica. Partindo da necessidade de melhorar este cenário e sistematizar o recebimento de possíveis fraudes para gerar maior eficiência, foi desenvolvido o Identificação de Fraudes.



Um projeto que nasceu a partir da visão dos Leituristas nas ruas quando encontram uma fraude, assim visando alcançar as metas do time de Perdas, o projeto propõe identificar possíveis irregularidades nas instalações dos nossos clientes”.

O projeto consiste no desenvolvimento e no emprego de um aplicativo que recebe dos analistas informações sobre casos suspeitos, permitindo sua checagem, a resolução da eventual suspeita de irregularidade e um retorno positivo para a Enel (especialmente com o aumento da qualidade dos processos da área). Dos 486 casos recebidos até hoje, 121 consistiam em irregularidades. Deles, 90 eram fraudes.

Participantes: Karla Caires, Leticia Martins Santos, Matheus Santos e Erick Ruas.

ECOVAGAS

Categoria: Produto

Este projeto consiste na construção de uma rede pioneira de recarregamento de carros elétricos, online e semipública, no Brasil. Com 250 pontos de recarga em 23 cidades, ela permitirá recargas mais confortáveis, seguras e inteligentes.



O Projeto Ecovagas nasceu da necessidade de criar valor aos usuários de mobilidade elétrica no país, inovando na experiência de uso de infraestrutura de recarga. É a inovação traduzida na criação de um novo ecossistema, gerando valor e qualidade nos serviços prestados aos nossos clientes.”

Num acordo estratégico entre a Enel X e a maior operadora de estacionamentos do país, Estapar, o projeto mistura infraestruturas potentes, plataformas inteligentes e um grande foco em sustentabilidade. Dessa maneira, ele proporciona maior satisfação para o cliente, uma experiência diferenciada, oportunidade de ganhos financeiros para a companhia e reconhecimento das marcas.

Participantes: Vinicius Reis, Paulo Maissonave, Thiago Roza, Cristiano Mestre, Mariana Abib e Rafael Braga.

ESCOLA DE MULHERES ELETRICISTAS

Categoria: Processo

Segundo pesquisas do IBGE sobre mercado de trabalho, constatou-se que as mulheres faturam aproximadamente 30% a menos que os homens, mesmo com elas exercendo a mesma função que eles. A proposta da Escola de Mulheres Eletricistas consiste em alterar este Quadro, criando oportunidades para pessoas que se identificam com o gênero feminino formarem-se como eletricitistas de rede de baixa tensão. Assim, o projeto consegue provocar maior desenvolvimento econômico-social para comunidades por meio de oficinas e capacitações profissionais.

Com o primeiro curso, a expectativa é uma absorção de 100% das alunas pela Enel ou por empresas parceiras. Ou seja, abrir espaço para 84 novas eletricitistas!



O Objetivo da Escola de Mulheres Eletricistas é romper com o conceito de gênero predominantemente masculino da profissão, ampliando a diversidade corporativa e proporcionando oportunidades iguais ao formar mulheres em eletricitistas de rede de baixa tensão para atuar na Enel Brasil”.

Participantes: Leonardo Soares, Danielle Azevedo, Daniel Bellas, Lissandra Torres, Mariza Rocha, Marcelo Pacheco e Viviane Lopes.



Inspire Multiplique

O programa para medição e multiplicação das inovações



O Inspire Multiplique é o programa que recebe inscrições de projetos e iniciativas posterior ao desenvolvimento/implementação. Com uma jornada que pode ir de 6 meses a 2 anos, o objetivo principal do programa é medir os ganhos financeiros, sociais ou ambientais, além de reconhecer as equipes que desenvolveram os projetos. Para isso, os resultados dos projetos são monitorados e compartilhados para garantir a sustentabilidade das operações, seguindo as etapas, você: participa do Inspire Deu Certo, inscreve seu projeto, apresenta o Business Case, monitora os ganhos, concorre a prêmios e é reconhecido!

Muitos dos projetos que são inscritos no Inspire Multiplique, como explica Lucas da Silva Costa, da área de Cultura de

Inovação, são provenientes do Inspire Deu Certo, mas há algumas diferenças: Enquanto no Inspire Deu Certo as equipes passam pelas etapas de seletiva, Comitê Técnico e Comitê Executivo, crescendo de degrau a degrau até a premiação, no Inspire Multiplique todos os projetos que possuem interação conosco podem compartilhar trimestralmente os resultados.

As etapas também são mais simples: ao inscrever-se e apresentar o Business Case, o projeto está apto a ser monitorado durante o período informado. Ao final, as equipes poderão concorrer a premiações e serem reconhecidos internamente.

Desde o início do programa, em 2017, até hoje, foram monitorados 470 projetos com ganhos de aproximadamente R\$ 1,1 Bilhões.

Entre os objetivos prioritários do programa estão:



**+inspire
Multiplique**

Circuito da Inovação

Ideias e projetos surgem de todas as unidades da Enel, com ações de sensibilização que incentivam, engajam e democratizam conhecimento

A inovação não está presente apenas em soluções complexas ou tecnológicas, ela também pode surgir nos desafios habituais do cotidiano. Isso quer dizer que qualquer pessoa tem a capacidade de inovar: basta pensar “fora da caixa” para conseguir construir uma ideia diferente, que propõe novos processos ou produtos, ou mesmo melhorem os já existentes.

Foi pensando neste grande espectro – de que todos conseguem inovar – que a Enel compreendeu que o *mindset* inovador também deveria ser incentivado entre aqueles colaboradores que estão conectados diariamente com atividades e desafios cotidianos. Em campo, as novas ideias podem e devem ferver, e assim ajudar a resolver problemas semelhantes enfrentados por outras áreas ou empresas do grupo.

Assim, surgiu em 2019 o **Inspire Circuito da Inovação**. Esta é uma ferramenta de engajamento, estruturada pela área de Cultura de Inovação e Projetos em parceria com os Embaixadores, que pretende percorrer todas as unidades da Enel no Brasil.

Em palestras com duração aproximada de uma hora, são apresentados os valores que a companhia advoga e a importância da inovação dentro da empresa, além da conscientização sobre a geração de valor por meio de mudanças. Dessa maneira, é possível ampliar a sensibilização da temática “inovação” para todos os tipos de colaboradores, como técnicos de campo, eletricitistas, leituristas, estagiários, analistas, entre outros, e democratizar as informações acerca desse tema.



A inovação vai desde uma solução trivial que um eletricitista pensou em campo (o que denominamos inovação frugal) para reduzir o risco de acidentes ou então para reduzir a possibilidade de haver um curto-circuito, por exemplo, até o desenvolvimento de aplicativos feitos com algoritmos sofisticados”

Alan da Rosa, Especialista da área de Cultura de Inovação e Projetos.

Quando o CIN – como é popularmente conhecido – começou, suas ações contavam com apresentações presenciais. Em 2020, a pandemia demandou que essas visitas fossem reformuladas para a modalidade remota, utilizando o Microsoft Teams como plataforma e ampliando o público-alvo atingido. Com o curso 100% digitalizado, abriu-se a possibilidade de

realizá-lo pela plataforma educacional ME eEducation. Hoje, os eventos funcionam de modo híbrido, aprimorados a partir das experiências do mundo online.

Em 2022, foram **89 Circuitos da Inovação** realizados, com o **auxílio de 20 Embaixadores**, resultando em mais de **4.389 colaboradores sensibilizados através do programa**.



Metodologias e Treinamentos

Utilizando conceitos criativos e de empreendedorismo, a Enel reforça a busca por soluções inéditas aos desafios cotidianos

Imagine que você tenha que resolver um problema que está afetando diretamente a rotina de trabalho em sua área e não sabe como resolvê-lo. Se o problema é de solução difícil ou não estereotipada, imagine se conseguisse muitas ideias boas para solucioná-lo. Não seria excelente?

A Diretoria de Inovação e Projetos, em parceria com a Comunidade de Embaixadores, disponibiliza técnicas criativas para soluções de problemas complexos, organizando, promovendo ou até aplicando sessões criativas. Com metodologias de criatividade já consolidadas no nosso ecossistema, proporcionamos um ambiente que permite desde a geração de ideias advindas de distintas pessoas, vivências, olhares e experiências,

até o desenvolvimento das soluções aos desafios colocados. Dentre as aplicadas, podemos citar:

- **CPS (Creative Problem Solving), para desafios complexos ou crônicos;**
- **Design Thinking, para desafios na ótica do cliente;**
- **Lean Startup, para empreender no desenvolvimento da solução.**

Adaptando cada metodologia ao problema ou desafio apresentado, nosso propósito é na geração de valor mútuo com áreas demandantes (linhas de negócio e áreas de apoio), por técnicas de criatividade e empreendedorismos sendo aplicadas cirurgicamente a cada situação.



CONHEÇA CASES DE SUCESSO

1. Experiência do cliente através da criatividade

A partir de uma parceria entre o time de Mercado e o Idea Hub Brazil, realizou-se uma sessão criativa com 48 colaboradores e 5 embaixadores de inovação, produzindo 18 ideias. Quatro delas foram colocadas em prática:

- A revisão da comunicação externa para transformar o “idioma da Aneel” em “idioma do cliente”. Como resultado, houve uma redução de cerca de 12 reclamações por mês na Ouvidoria (ainda em modelo antigo) para zero registros de reclamações nos dois meses posteriores à mudança;
- A produção de vídeos que tratam dos maiores ofensores de reclamações, como variações de consumo, composição de taxas da conta, bandeiras tarifárias, aplicativos, etc. Além disso, utilização do canal do YouTube da Enel Brasil para comunicação mais direta com o consumidor, buscando auxiliá-los a compreender diversas informações relacionadas;
- A revisão do Plano de Satisfação. Esta análise permitiu a reformulação do comitê de clientes para monitorar mensalmente ações e indicadores que impactam na satisfação deles. Também foram realizados o “Customer Experience Day” e o lançamento do projeto de guardiões de clientes, que estabeleceu representantes nas áreas da empresa;
- Organização de treinamentos, fóruns e pesquisas com leituristas, eletricitas e outros para compreender suas principais dores.

2. Equipe focada e um pouco de criatividade na recuperação de dívidas

O Brasil apresenta altos índices de inadimplência, especialmente por parte dos consumidores residenciais. Em uma sessão criativa com 18 colegas, foram mapeadas 15 iniciativas, possibilitando a implementação de duas ideias:

- O impulsionamento da realização da campanha de negociação de dívidas preexistentes (Quita Fácil), permitindo a recuperação de 63,7 milhões de reais. Destes, foram 11,8 milhões em B2B, 12,6 milhões em B2G e 39,3 milhões em B2C;
- A criação de um dashboard de fácil acompanhamento com indicadores que mostram a evolução da execução das ações de cobrança.



A grande pegada é essa: encontrar soluções inovadoras para problemas cotidianos. É buscar resolver as coisas de maneiras que ainda não tinham sido pensadas anteriormente, ou seja, presenciamos na prática a inovação, que é um dos quatro valores da Enel, acontecendo diante de nossos olhos. Fugir do padrão na solução de desafios, utilizando metodologias criativas para isso, é a nossa missão”, ressalta Alan da Rosa, especialista da área de Cultura de Inovação e Projetos.

DESTAQUES (2021-2022)

5 treinamentos em CPS
Facilitation Training

50 colaboradores capacitados na aplicação da metodologia CPS

102 sessões criativas realizadas

60 sessões criativas facilitadas por embaixadores

1962 ideias geradas

70 ideias implementadas

1.773 participantes em sessões criativas

O reconhecimento merecido

Enel como protagonista no cenário de premiações externas

A competição sempre esteve presente no ambiente de negócios e o seu impulsionamento, pela disseminação do conhecimento acelerada com adoção da transformação digital, mudou a governança das empresas quanto ao tema inovação. Além disso, um novo tipo de comportamento dos consumidores exigiu novas formas de se adaptar nesse ecossistema. Sendo assim, empresas como a Enel precisaram ir além da adaptação, mas buscando investimentos corretos em programas de inovação desejados pelos stakeholders, na busca pela captação do engajamento assertivo pela capacidade criativa e empreendedora das pessoas.

Então, gerir a Governança de Inovação tornou-se um diferencial interno para obter soluções inovadoras mais promissoras, entregando valor equilibrado a todas as partes interessadas no ambiente – consumidores, sociedade, colaboradores e acionistas. Entretanto, para Enel, não bastar criar, tem que ir incessantemente além, renovando constantemente as práticas de gestão da inovação. Ao mesmo tempo, obter um olhar externo permite realizar

análises constantes dos processos e programas de inovação.

Uma das formas mais eficazes para isso é participar de premiações externas do ecossistema de inovação. Desde 2012, temos nos posicionado como player competitivo no mercado, por conta da nossa posição de liderança nos rankings de inovação, avaliados por entidades externas.



As premiações externas possuem um duplo viés: nos permitem reforçar nosso posicionamento e nossa marca frente ao ecossistema de inovação, bem como obter nosso referencial comparativo, a troca de boas práticas e a construção de parcerias junto a outras empresas referência de diversos setores”;

comenta Thais Oliveira, responsável pela área de Cultura de Inovação e Projetos.



Conheça algumas dessas premiações e confira a participação da Enel em cada uma delas:

PRÊMIO NACIONAL DE INOVAÇÃO



O que é: Para incentivar e reconhecer os esforços bem-sucedidos de inovação e gestão da inovação nas organizações que atuam no Brasil, o Prêmio Nacional de Inovação é uma iniciativa da Mobilização Empresarial pela Inovação (MEI), realizado pela Confederação Nacional da Indústria (CNI) e pelo Serviço Brasileiro de Apoio às Micro e Pequenas Empresas (Sebrae).



Posição Enel: Na última edição (2021/2022), a Enel foi finalista no TOP 3 na categoria de Produtos, sendo a única utility finalista dentre todas as categorias. A Enel também foi vencedora nas últimas duas edições, em Gestão de Inovação (2017/2018) e Inovação em Marketing (2019/2020).

PRÊMIO VALOR INOVAÇÃO



O que é: Realizada anualmente, a pesquisa é uma publicação do jornal Valor Econômico, conduzida pela consultoria Strategy& e apoiada pela Associação Nacional de Pesquisa e Desenvolvimento das Empresas Inovadoras (ANPEI).

Os critérios de avaliação se baseiam nos cinco pilares da cadeia de inovação: intenção de inovar, esforço para realizar a inovação, resultados obtidos, avaliação do mercado e geração de conhecimento.



Posição Enel: A Enel vem configurando o TOP 5 do setor nas últimas 7 edições, tendo liderança em 3 delas. Ficou em terceira colocada no setor de Energia Elétrica na edição 2021 e em segunda na edição 2022.

EMPRESA +DIGITAL:



O que é: Essa premiação tem por objetivo reconhecer as empresas mais bem posicionadas para enfrentar os desafios e colher as oportunidades do mundo digital em que vivemos.



Posição Enel: Vencedora na edição 2021, na categoria Utilities.

100 OPENSTARTUPS



O que é: A premiação mapeia as companhias que mais engajam o ecossistema de startups no ano.



Posição Enel: Na edição 2022 do ranking, com mais de 3 mil médias e grandes empresas tiveram relacionamento de Open Innovation com startups. A Enel configura no TOP 10 do setor.

PRÊMIO ÉPOCA NEGÓCIOS 360°



O que é: O Anuário Época Negócios 360° é uma ação em parceria da Época NEGÓCIOS com a Fundação Dom Cabral que, dentre os seus objetivos, tem como principal missão identificar e compartilhar as melhores práticas empresariais no Brasil, tendo uma seção específica sobre Inovação.



Posição Enel: 1º lugar no setor em 2021, após vir se destacando nos TOP 3 nas edições anteriores.



INOVAÇÃO

Infinitas possibilidades

Clique aqui e conheça
o **Programa Inspire** e os
desafios de inovação aberta
em **Open Innovability**®

enel